



UNIVERSIDADE FEDERAL DO CEARÁ
COMISSÃO PRÓPRIA DE AVALIAÇÃO

Campus Universitário do Pici - Bloco 308
CEP 60.440-554- Pici, Fortaleza – CE
Fone (085) 3366.9421 / cpainstitucional@ufc.br

Gráfico com os resultados da autoavaliação dos docentes na turma em 2021

Fortaleza, março de 2022.

Os gráficos apresentados aqui são referentes aos resultados das avaliações das unidades acadêmicas na avaliação dos docentes nas disciplinas. Eles são uma extensão da Seção 4.3.3 do relatório de autoavaliação institucional da UFC, de 2020.1, a ser enviado ao MEC através do sistema eMEC.

Os gráficos apresentados neste relatório estão com os seus dados agregados para a UFC e suas unidades acadêmicas no semestre de 2020.1. Informamos o desempenho das unidades acadêmicas nas avaliações baseado na medida estatística do Intervalo de Confiança (CI), com base nos resultados obtidos na pesquisa realizada, onde são ilustrados os seguintes valores: mínimo, máximo e a média. Ainda nesta medida é possível ver o intervalo com a amplitude das respostas agrupadas de cada questão do questionário aplicado. Na apresentação do gráfico com o CI, adotamos como o percentual do Nível Positivo às respostas que foram respondidas como satisfatórias, para cada questão do questionário. Já o percentual das respostas respondidas como Insatisfatórias é entendido como de Nível Negativo. Portanto, nesta estrutura gráfica é possível ver o desempenho de cada unidade acadêmica nos questionários aplicados, com o agrupamento positivo e negativo de respostas obtidas. Além disso, também apresentamos os gráficos individuais de cada unidade acadêmica para o questionário avaliado.

Relação das questões avaliadas:

01 Os alunos foram assíduos.

02 Os alunos foram pontuais.

03 Os alunos demonstraram motivação para o aprendizado.

04 Os alunos tiveram postura adequada ao processo de ensino e aprendizado (polidez, respeito, etc.).

05 Os alunos tinham as competências cognitivas adequadas para cursar a disciplina (ou módulo).

06 Os alunos demonstraram envolvimento com as atividades de ensino-aprendizado.

07 Os alunos demonstraram responsabilidade na execução das atividades acadêmicas solicitadas.

4.3.4 Avaliação de Desempenho Docente

Relação das questões avaliadas:

D1: Planejamento pedagógico, didático e domínio do conteúdo (Peso: 40%)

01 Apresentou o plano de ensino contendo ementa, objetivos, metodologia, bibliografia básica e critérios de avaliação.

02 Utilizou metodologias de ensino que motivaram e facilitaram o aprendizado.

03 Foi claro nas formas de abordar o conteúdo planejado.

04 Esclareceu as dúvidas dos alunos.

05 Demonstrou segurança e conhecimento ao abordar o conteúdo planejado.

D2: Relacionamento e postura com os discentes (Peso: 20%)

06 Contribuiu para o desenvolvimento da autonomia e da visão crítica dos alunos.

07 Contribuiu para o desenvolvimento do potencial criativo dos alunos.

08 Demonstrou compromisso, atenção e respeito no relacionamento com os alunos.

D3: Formas e usos da avaliação do aprendizado discente (Peso: 20%)

09 Valorizou as experiências e os conhecimentos prévios dos alunos.

- 10 Garantiu a coerência entre as avaliações do aprendizado e os objetivos planejados.
- 11 Discuti os resultados das avaliações, de modo a fortalecer o aprendizado e os objetivos planejados.

D4: Pontualidade e assiduidade às aulas (Peso: 20%)

- 12 Cumprir o cronograma previsto no plano de ensino.
- 13 Foi assíduo.
- 14 Cumprir os horários.

MD: Média do Docente

Respostas para as 14 (quatorze) perguntas: 5 - de forma excelente, 4 - de forma boa, 3 - de forma regular, 2 - de forma insuficiente, 1- De forma muito ruim.

Período Letivo da Avaliação: 2021.1
 Instituição: UNIVERSIDADE FEDERAL DO CEARÁ

Qtde. total de docentes aptos a avaliar: 2.079
 Qtde. total de docentes que participaram da avaliação de turmas: 1.527 (73,4% dos docentes aptos)
 Qtde. total de docentes por turma aptos a realizarem a autoavaliação: 8.121
 Qtde. total de docentes por turma que realizaram a autoavaliação: 4.441 (54,7% das autoavaliações possíveis)
 Qtde. total de avaliações de docentes a serem realizadas pelos discentes: 113.184
 Qtde. total de avaliações de docentes realizadas: 32.075 (28,3% das avaliações de docentes possíveis)

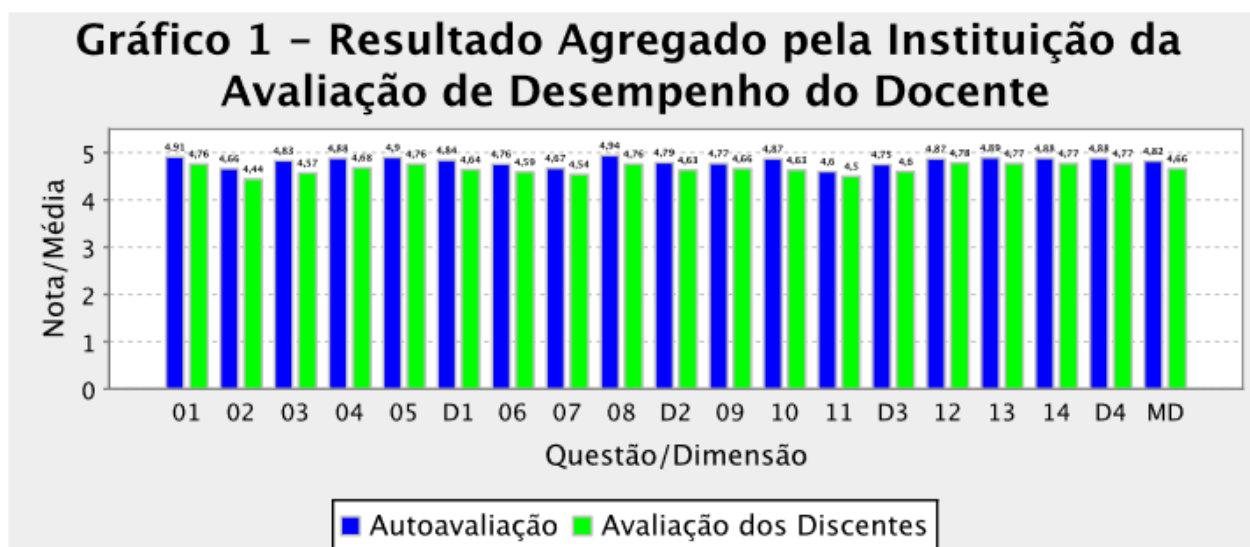


Figura 11 – Resultados do questionário de desempenho do docente em 2021.1.

Qtde. total de docentes aptos a avaliar: 2.099

Qtde. total de docentes que participaram da avaliação de turmas: 1.686 (80,3% dos docentes aptos)

Qtde. total de docentes por turma aptos a realizarem a autoavaliação: 7.889

Qtde. total de docentes por turma que realizaram a autoavaliação: 5.086 (64,5% das autoavaliações possíveis)

Qtde. total de avaliações de docentes a serem realizadas pelos discentes: 126.921

Qtde. total de avaliações de docentes realizadas: 42.903 (33,8% das avaliações de docentes possíveis)

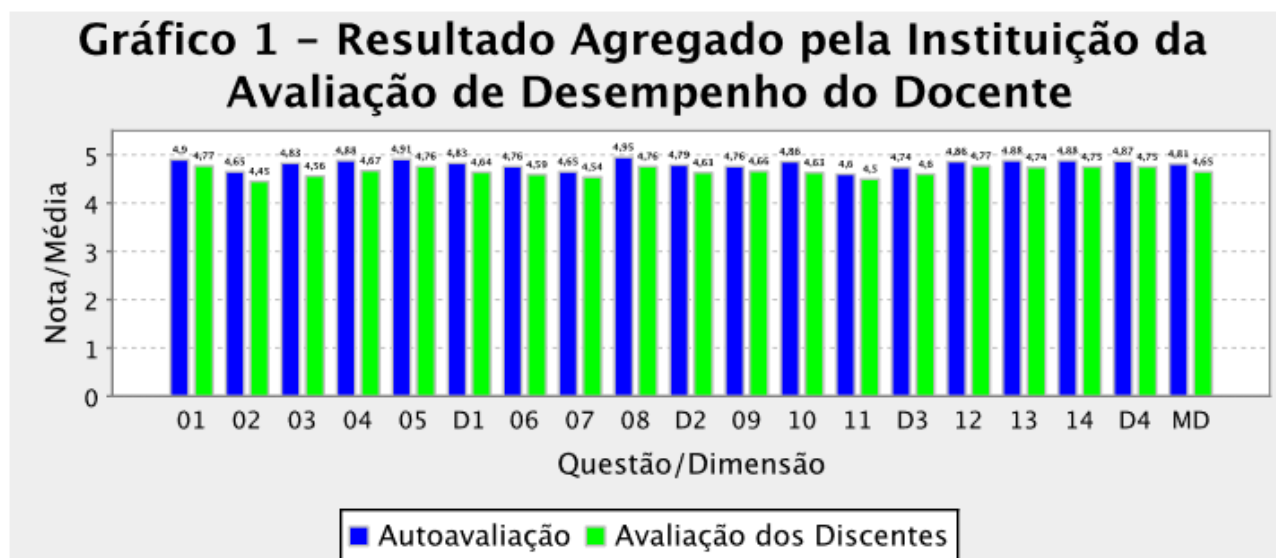


Figura 12 – Resultados do questionário de desempenho do docente em 2021.2.

4.3.5 Avaliação da Coordenação de Curso pelo Discente

Relação das questões avaliadas:

01 A Coordenação do curso é acessível aos alunos.

02 A Coordenação do curso orienta os alunos (na matrícula, no aproveitamento de créditos, em Atividades complementares, etc.), auxiliando-os quando necessário.

03 A Coordenação promove a divulgação do Projeto Pedagógico do Curso.

04 A Coordenação do curso estimula os alunos a participar dos encontros universitários da UFC ou de outros eventos acadêmicos (congressos científicos, reuniões tecnológicas, atividades esportivas, extensionistas e/ou artísticas, etc).

05 A Coordenação do curso esclarece os alunos sobre a importância em participar do Exame Nacional de Desempenho de Estudantes (ENADE).

06 A Coordenação do curso promove momentos de diálogos com os alunos sobre os resultados do ENADE.

07 A Coordenação do curso promove momentos de diálogos com os alunos sobre a formação acadêmica, currículo e mercado de trabalho.

08 A Coordenação do curso incentiva os alunos a avaliarem os professores e as disciplinas (ou módulos).

09 A Coordenação do curso acompanha a execução e monitora a qualidade dos estágios.

10 O meu nível de satisfação com a coordenação do curso é muito elevado.

Respostas para as 10 (dez) perguntas: Concordo totalmente, Concordo, Discordo, Discordo totalmente, Não se aplica.

Informações gerais:

Instituição: UNIVERSIDADE FEDERAL DO CEARÁ
 Período Letivo: 2021.2
 Quantidade de discentes aptos a avaliar: 24.958
 Quantidade de avaliações realizadas: 7.296 (29,23% dos avaliadores)

Gráfico 01: Distribuição de frequência das respostas por questão avaliada (em %)

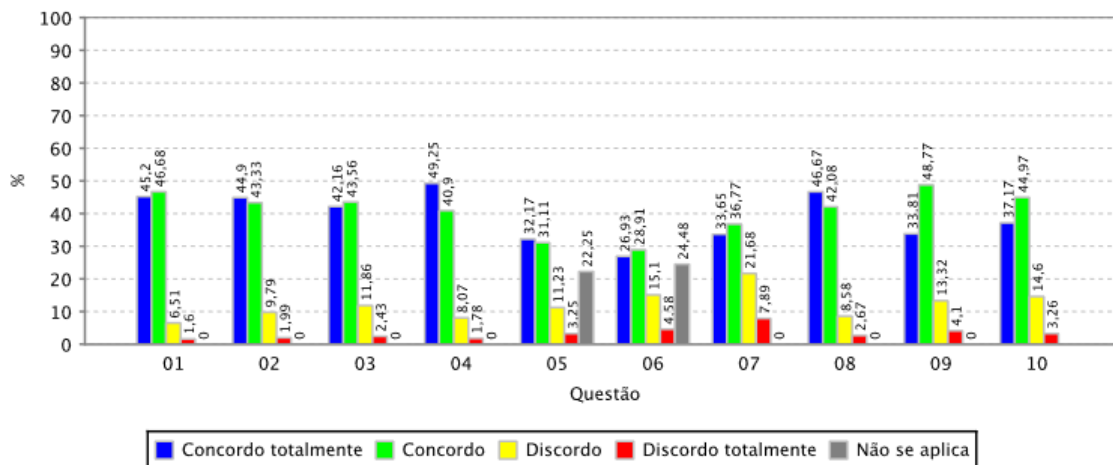


Figura 13 – Resultados do questionário de coordenação do curso feito pelo discente em 2021.2.

4.3.6 Avaliação da Infraestrutura Física pelo Discente

Relação das questões avaliadas:

- 01 Os ambientes de aprendizagem possuem tamanho adequado à quantidade de alunos da turma.
- 02 Os ambientes de aprendizagem possuem adequada climatização.
- 03 Os ambientes de aprendizagem possuem adequada iluminação.
- 04 Os ambientes de aprendizagem possuem mobiliários (mesas, cadeiras e lousa) e equipamentos (data show) adequados ao ensino.
- 05 Os laboratórios (de informática e de outra natureza) são adequados aos objetivos do curso.
- 06 O acervo bibliográfico disponível na biblioteca do curso ou da Unidade Acadêmica é adequado às exigências da formação dos alunos.
- 07 Os banheiros são limpos e adequados ao uso dos discentes e dos docentes.
- 08 Há espaços comuns (p. ex: banheiros e biblioteca setorial) adaptados ao pleno uso por alunos com deficiências.
- 09 Há vias de acesso aos ambientes de aprendizagem (p. ex: rampas e elevadores) adaptados ao pleno uso por alunos com deficiências.
- 10 A biblioteca setorial do curso ou da Unidade Acadêmica está plenamente adaptada ao atendimento de alunos com deficiências.
- 11 Os ambientes de aprendizagem do curso ou da Unidade Acadêmica possuem acústica adequada que isola ruídos e barulhos externos.

Respostas para as 11 (onze) perguntas: Concordo totalmente, Concordo, Discordo, Discordo totalmente, Não se aplica.

Informações gerais:

Instituição	UNIVERSIDADE FEDERAL DO CEARÁ
Período Letivo:	2021.2
Quantidade de discentes aptos a avaliar:	24.958
Quantidade de avaliações realizadas:	7.254 (29,06% dos avaliadores)

Gráfico 01: Distribuição de frequência das respostas por questão avaliada (em %)

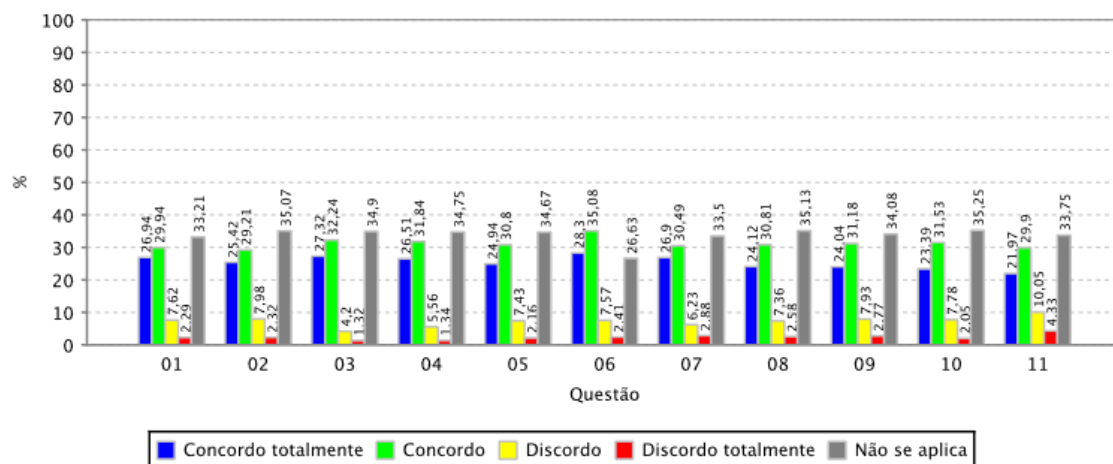


Figura 14 – Resultados do questionário de infraestrutura do curso feito pelo discente em 2021.2.

4.3.7 Avaliação da Infraestrutura Física pelo Docente

Relação das questões avaliadas:

- 01 Os ambientes de aprendizagem possuem tamanho adequado à quantidade de alunos da turma.
- 02 Os ambientes de aprendizagem possuem adequada climatização.
- 03 Os ambientes de aprendizagem possuem adequada iluminação.
- 04 Os ambientes de aprendizagem possuem mobiliários (mesas, cadeiras e lousa) e equipamentos (data show) adequados ao ensino.
- 05 Os laboratórios (de informática e de outra natureza) são adequados aos objetivos do curso.
- 06 O acervo bibliográfico disponível na biblioteca do curso ou da Unidade Acadêmica é adequado às exigências da formação dos alunos.
- 07 Os banheiros são limpos e adequados ao uso dos discentes e dos docentes.
- 08 Há espaços comuns (p. ex: banheiros e biblioteca setorial) adaptados ao pleno uso por alunos com deficiências.
- 09 Há vias de acesso aos ambientes de aprendizagem (p. ex: rampas e elevadores) adaptados ao pleno uso por alunos com deficiências.
- 10 O docente pode contar com o apoio de profissionais aptos ao atendimento de alunos com deficiências.
- 11 A biblioteca setorial do curso ou da Unidade Acadêmica está plenamente adaptada ao atendimento de alunos com deficiências.
- 12 O docente pode contar com apoio técnico para a execução das atividades práticas

(laboratórios, outras).

13 Os ambientes de aprendizagem do curso ou da Unidade Acadêmica possuem acústica adequada que isola ruídos e barulhos externos.

Respostas para as 13 (treze) perguntas: Concordo totalmente, Concordo, Discordo, Discordo totalmente, Não se aplica.

Informações gerais:

Instituição: UNIVERSIDADE FEDERAL DO CEARÁ
Período Letivo: 2021.2
Quantidade de Docentes Aptos a Avaliar: 2.096
Quantidade de avaliações realizadas: 1.698 (81,01% dos avaliadores)

Gráfico 01: Distribuição de frequência das respostas por questão avaliada (em %)

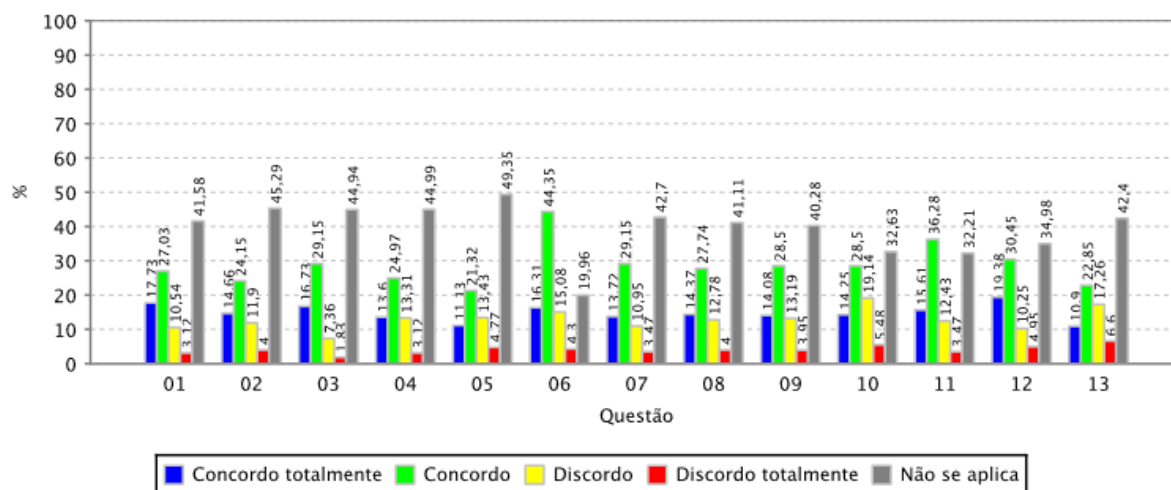


Figura 15– Resultados do questionário de infraestrutura do curso feito pelo docente em 2019.2.