



**UNIVERSIDADE FEDERAL DO CEARÁ**  
**COMISSÃO PRÓPRIA DE AVALIAÇÃO**

Campus Universitário do Pici - Bloco 308  
CEP 60.440-554- Pici, Fortaleza – CE  
Fone (085) 3366.9421 / cpainstitucional@ufc.br

# **Gráfico com os resultados da autoavaliação dos discentes na turma em 2021**

**Fortaleza, março de 2022.**

Os gráficos apresentados aqui são referentes aos resultados das avaliações das unidades acadêmicas na avaliação dos discentes nas disciplinas. Eles são uma extensão da Seção 4.3.2 do relatório de autoavaliação institucional da UFC, de 2020, a ser enviado ao MEC através do sistema eMEC.

Os gráficos apresentados neste relatório estão com os seus dados agregados para a UFC e suas unidades acadêmicas no semestre de 2020.1. Informamos o desempenho das unidades acadêmicas nas avaliações baseado na medida estatística do Intervalo de Confiança (CI), com base nos resultados obtidos na pesquisa realizada, onde são ilustrados os seguintes valores: mínimo, máximo e a média. Ainda nesta medida é possível ver o intervalo com a amplitude das respostas agrupadas de cada questão do questionário aplicado. Na apresentação do gráfico com o CI, adotamos como o percentual do Nível Positivo às respostas que foram respondidas como satisfatórias, para cada questão do questionário. Já o percentual das respostas respondidas como insatisfatórias é entendido como de Nível Negativo. Portanto, nesta estrutura gráfica é possível ver o desempenho de cada unidade acadêmica nos questionários aplicados, com o agrupamento positivo e negativo de respostas obtidas. Além disso, também apresentamos os gráficos individuais de cada unidade acadêmica para o questionário avaliado.

#### **4.3.2 Autoavaliação do Discente na Disciplina**

##### **Relação das questões avaliadas:**

01 O nível de assiduidade (frequência) do discente às aulas foi considerado.

02 O nível de pontualidade do discente às aulas foi considerado.

03 O nível de envolvimento e de esforço pessoal do discente no decorrer da disciplina (módulo) foi considerado.

04 O nível de empenho do discente na execução das atividades propostas no decorrer da disciplina (módulo) foi considerado.

05 O nível em que os conhecimentos e as habilidades prévias do discente contribuíram para o aprendizado dele na disciplina (módulo) foi considerado.

06 O nível em que aumentaram os conhecimentos, as competências e as habilidades do discente como resultado desta disciplina (módulo) foi considerado.

**Respostas para as 06 (seis) perguntas:** Elevado, Médio, Baixo ou Insuficiente.

### Informações gerais:

Instituição: UNIVERSIDADE FEDERAL DO CEARA

Período Letivo: 2021.1

Qtde. de Discentes por Turma Aptos a se Autoavaliarem: 110.889

Qtde. de Autoavaliações de Discentes por Turma Realizadas: 30.517 (27.52 % dos discentes aptos)

### Gráfico 01: Distribuição de frequência das respostas por questão avaliada (em %)

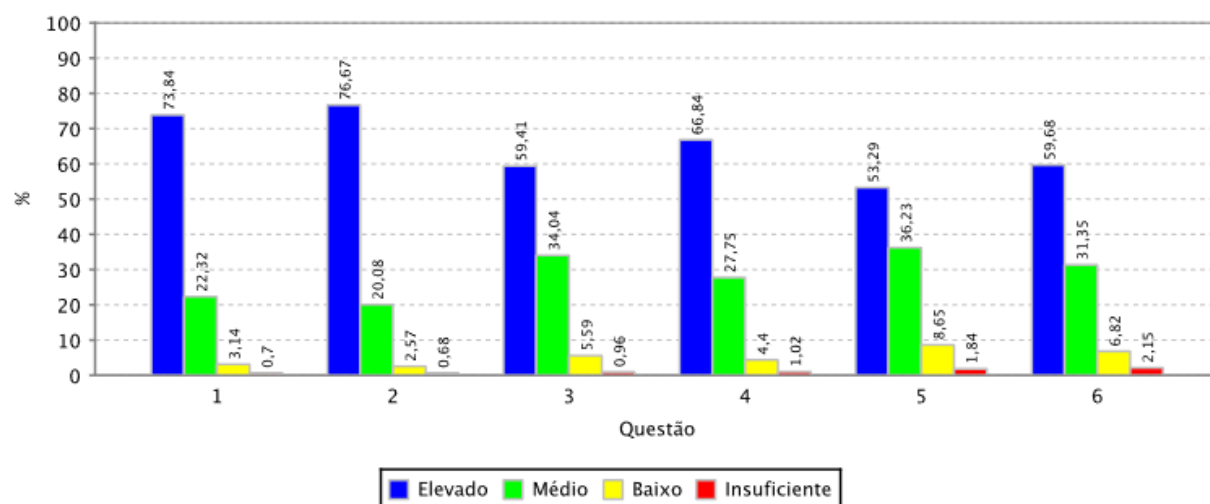


Figura 7 – Resultados do questionário de disciplina feito pelo discente em 2021.1.

### Informações gerais:

Instituição: UNIVERSIDADE FEDERAL DO CEARA

Período Letivo: 2021.2

Qtde. de Discentes por Turma Aptos a se Autoavaliarem: 114.804

Qtde. de Autoavaliações de Discentes por Turma Realizadas: 35.705 (31.1 % dos discentes aptos)

### Gráfico 01: Distribuição de frequência das respostas por questão avaliada (em %)

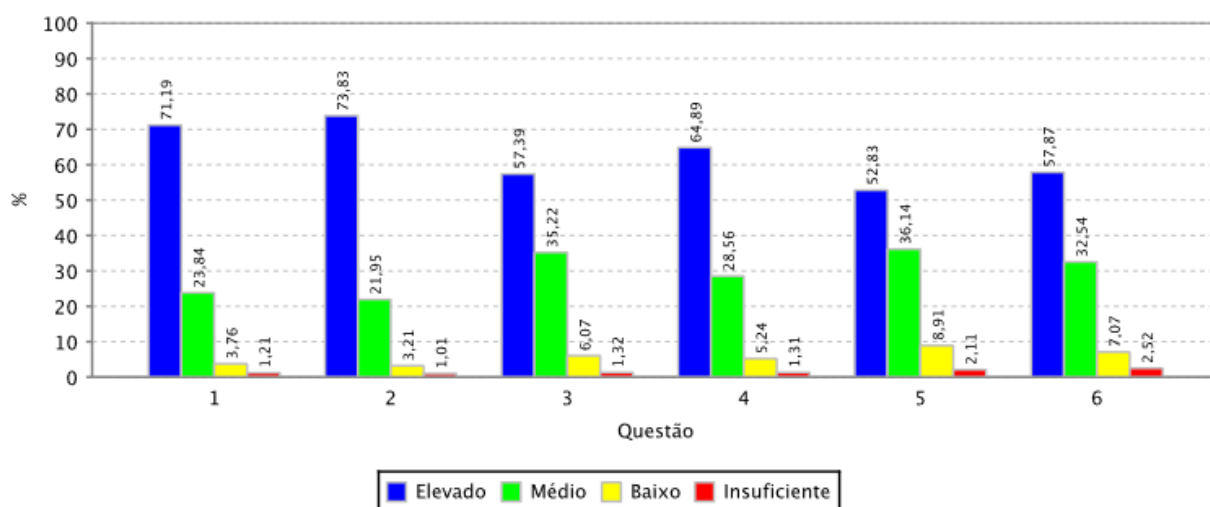


Figura 8 – Resultados do questionário de disciplina feito pelo discente em 2021.2.

### 4.3.3 Autoavaliação do Docente na Disciplina

#### Relação das questões avaliadas:

01 Os alunos foram assíduos.

02 Os alunos foram pontuais.

03 Os alunos demonstraram motivação para o aprendizado.

04 Os alunos tiveram postura adequada ao processo de ensino e aprendizado (polidez, respeito etc.).

05 Os alunos tinham as competências cognitivas adequadas para cursar a disciplina (ou módulo).

06 Os alunos demonstraram envolvimento com as atividades de ensino-aprendizado.

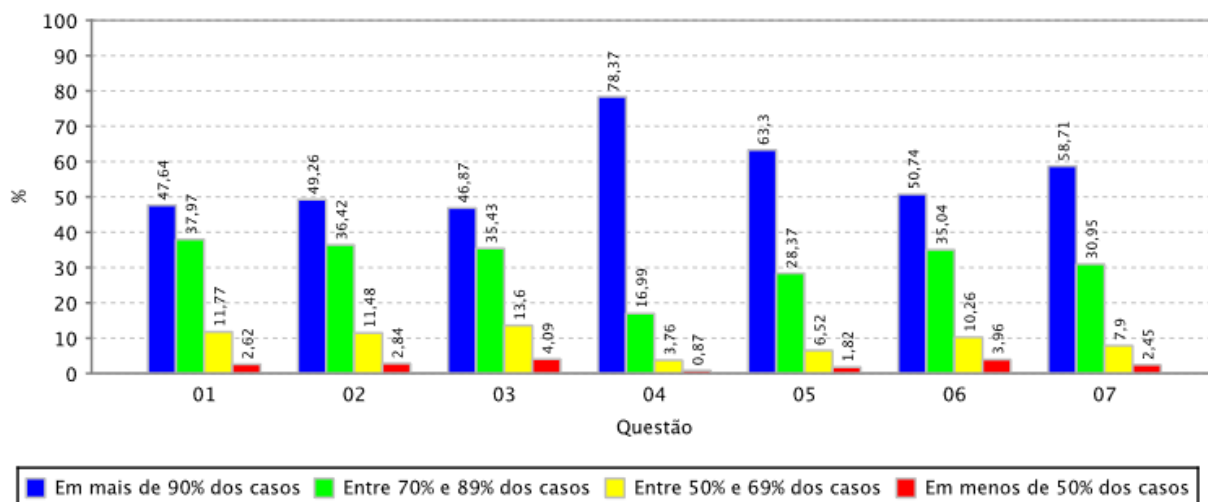
07 Os alunos demonstraram responsabilidade na execução das atividades acadêmicas solicitadas.

**Respostas para as 07 (sete) perguntas:** Em mais de 90% dos casos, Entre 70% e 89% dos casos, Entre 50% e 69% dos casos, em menos de 50% dos casos.

#### Informações gerais:

Instituição:	UNIVERSIDADE FEDERAL DO CEARÁ
Período Letivo:	2021.1
Qtde. de Docentes por Turma Aptos a Avaliar:	6.635
Qtde. de Avaliações de Docentes por Turma	4.572 (68,91% dos docentes aptos)
Qtde. de Turmas Aptas a Serem Avaliadas:	4.499
Qtde. de Turmas Avaliadas:	3.682 (81,84% das turmas avaliadas)

**Gráfico 01: Distribuição de frequência das respostas por questão avaliada (em %)**

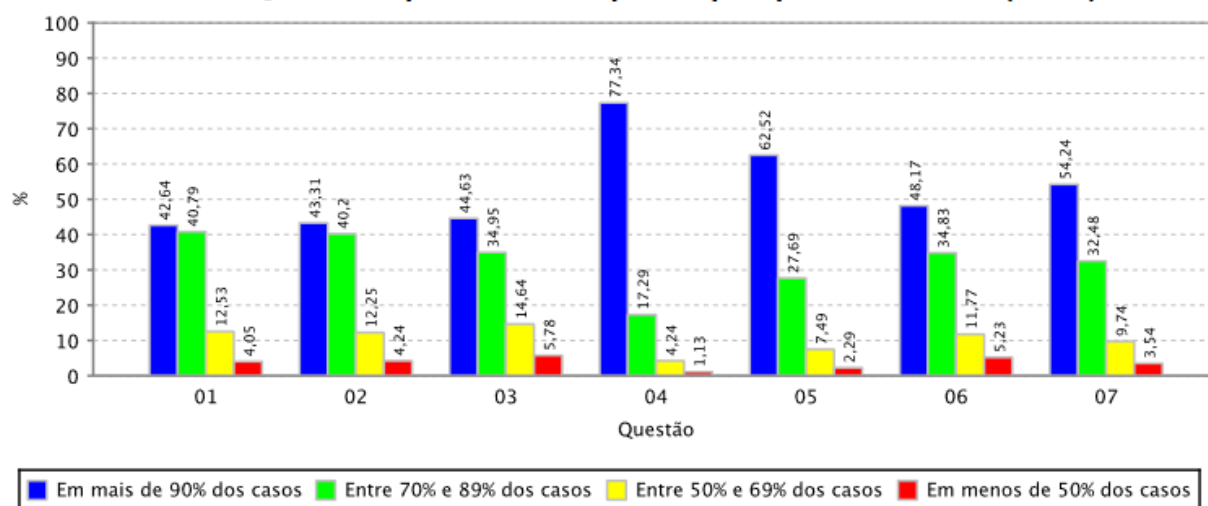


**Figura 9 – Resultados do questionário de disciplina feito pelo docente em 2021.1.**

## Informações gerais:

Instituição:	UNIVERSIDADE FEDERAL DO CEARÁ
Período Letivo:	2021.2
Qtde. de Docentes por Turma Aptos a Avaliar:	7.497
Qtde. de Avaliações de Docentes por Turma:	5.141 (68,57% dos docentes aptos)
Qtde. de Turmas Aptas a Serem Avaliadas:	4.785
Qtde. de Turmas Avaliadas:	3.989 (83,36% das turmas avaliadas)

**Gráfico 01: Distribuição de frequência das respostas por questão avaliada (em %)**



**Figura 10 – Resultados do questionário de disciplina feito pelo docente em 2021.2.**