



UNIVERSIDADE FEDERAL DO CEARÁ
COMISSÃO PRÓPRIA DE AVALIAÇÃO

Campus Universitário do Pici - Bloco 308
CEP 60.440-554- Pici, Fortaleza – CE
Fone (085) 3366.9421 / cpainstitucional@ufc.br

Resultados das Participações de Docentes e Discentes na Avaliação Interna de 2019

Fortaleza, Fevereiro de 2020

Este relatório é parte do relatório que a CPA da UFC envia ao MEC. A Comissão Própria de Avaliação (CPA) da Universidade Federal do Ceará encerrou o ciclo de Avaliação Institucional de 2019.2 com índices positivos de engajamento da comunidade acadêmica. No total, 85,65% dos docentes participaram do processo, enquanto entre os discentes a média de participação foi de 52,20%. A Avaliação Institucional é o momento em que estudantes e professores de graduação avaliam aspectos relacionados à qualidade das aulas, das turmas, da infraestrutura de seus cursos, assim também como da coordenação do curso, podendo registrar sugestões e críticas que fornecem um diagnóstico da graduação na UFC.

Os resultados da avaliação servem de base para a formulação de melhorias para os cursos. A expectativa é que, no próximo semestre, todas as unidades acadêmicas informem oficialmente as medidas a serem tomadas para aperfeiçoar questões apontadas pelos alunos e professores. As informações serão disponibilizadas para consulta pública, no site da comissão.

Entre os docentes, houve o 2º recorde de engajamento na avaliação do semestre letivo 2019.2. Nos destaques, estão o Instituto Universidade Virtual (UFCVirtual) e o Campus de Russas (Russas), no qual 100% dos professores responderam aos formulários da CPA. Nestas unidades, a participação dos discentes não foi tão expressiva.

UA	Docentes				Discentes			
	2018.1	2018.2	2019.1	2019.2	2018.1	2018.2	2019.1	2019.2
CRATEÚS	100,00	97,50	97,62	95,45	64,26	64,88	70,01	76,37
RUSSAS	82,86	95,92	95,56	100,00	65,70	52,30	65,88	48,14
QUIXADÁ	100,00	94,44	89,29	90,16	70,26	61,66	66,89	53,16
SOBRAL	76,62	78,05	76,35	79,00	62,56	59,34	57,77	62,45
CC	88,11	91,55	80,49	87,80	60,89	58,17	49,86	55,70
CCA	88,64	90,23	87,22	91,73	57,56	52,85	47,59	51,05
CH	85,43	85,19	81,17	79,60	58,19	54,16	48,81	50,05
CT	88,73	92,48	82,33	91,11	56,18	49,06	44,88	46,12
FFOE	95,08	98,35	94,35	92,97	70,87	70,78	67,46	65,10
FEAAC	92,25	90,62	91,54	90,00	56,67	56,17	47,53	49,50
FD	88,52	86,21	84,21	78,95	59,36	49,08	43,63	47,78
FACED	80,00	69,70	90,32	85,51	53,53	44,65	46,16	48,65
FAMED	71,70	70,81	61,11	73,36	48,46	35,61	29,75	45,14
LABOMAR	100,00	92,31	88,46	89,29	67,12	57,83	55,09	62,00
ICA	78,69	83,06	74,80	81,10	50,13	46,68	40,56	46,73
IEFES	85,71	100,00	88,89	92,86	60,86	55,92	46,87	52,59
UFCVirtual	100,00	94,59	97,37	100,00	50,00	50,00	43,42	50,94
Média	85,60	86,78	81,80	85,65	58,66	53,76	49,94	52,20

Tabela 3 – Índices de participação nas avaliações de docentes e discentes.

Registraram 90% ou mais de participação docente os campi de Russas (100%), Crateús (95,45%) e Quixadá (90,16%), assim como as seguintes unidades acadêmicas: Instituto UFC Virtual (100,0%), Faculdade de Farmácia, Odontologia e Enfermagem – FFOE (92,97%), IEFES (92,86%), Centro de Ciências Agrárias (91,73%), Centro de Tecnologia (91,11%), e FEAAC (90,00%).

A participação dos estudantes teve índices menos expressivos, mas ainda assim, satisfatórios, registrando a terceira maior taxa dos últimos anos. O índice de participação discente, que em 2019.2 ficou em 52,20%, só não foi maior do que os registros de 2018.1 (58,66%) e 2018.2 (53,76%). Durante este processo de avaliação, a CPA recebeu diversos tipos de manifestações de agradecimentos, principalmente quanto à sistemática diária de orientação aos participantes. A Tabela 3 e a Figura 6 ilustram as informações

de participações docentes e discentes na avaliação de 2018 e 2019. O universo de pessoas aptas a participarem destas avaliações foi de: 2.070 docentes e 26.077 discentes, em 2019.2; e em 2019.1, 2.028 docentes e 26.905 discentes.

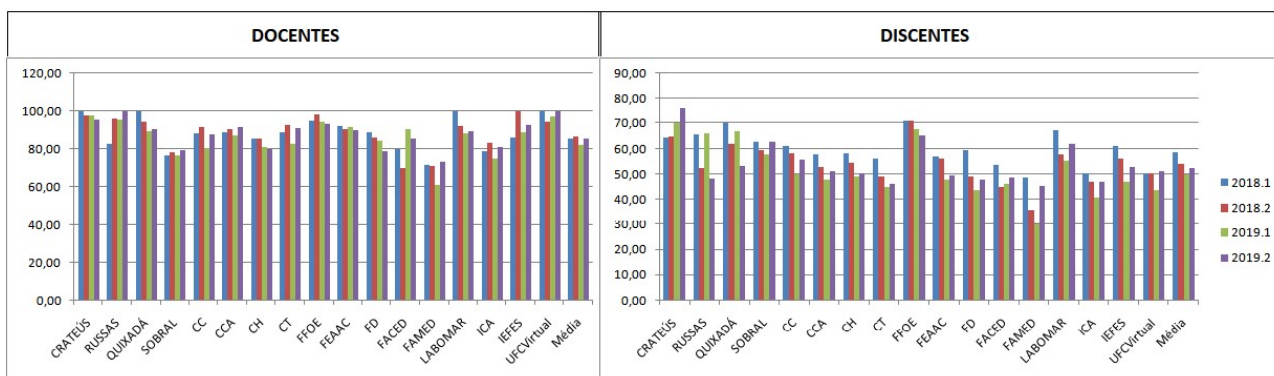


Figura 6 – Gráficos dos índices de participação nas avaliações dos docentes e discentes.