



UNIVERSIDADE FEDERAL DO CEARÁ
COMISSÃO PRÓPRIA DE AVALIAÇÃO
Campus Universitário do Pici - Bloco 308
CEP 60.440-554- Pici, Fortaleza – CE
Fone (085) 3366.9421 / cpainstitucional@ufc.br

Gráfico com os resultados da avaliação dos docentes na infraestrutura do curso em 2017

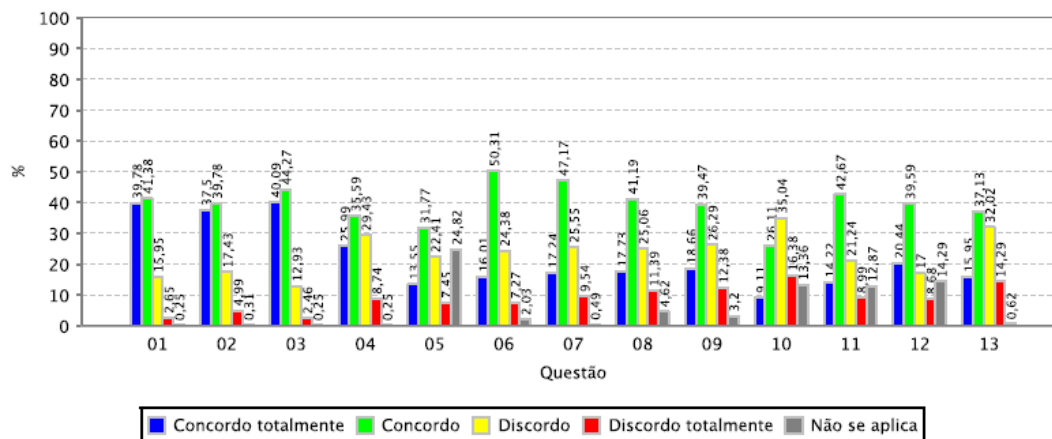
Fortaleza, março de 2018

Os gráficos apresentados aqui são referentes aos resultados das avaliações das unidades acadêmicas na avaliação de infraestrutura de curso feito pelos docentes. Eles são uma extensão da Seção 4.3.7 do relatório de autoavaliação institucional da UFC, em 2017, enviado ao MEC, através do sistema eMEC.

Informações gerais:

Instituição: UNIVERSIDADE FEDERAL DO CEARÁ
 Período Letivo: 2017.2
 Quantidade de Docentes Aptos a Avaliar: 1.959
 Quantidade de avaliações realizadas: 1.624 (82,90% dos avaliadores)

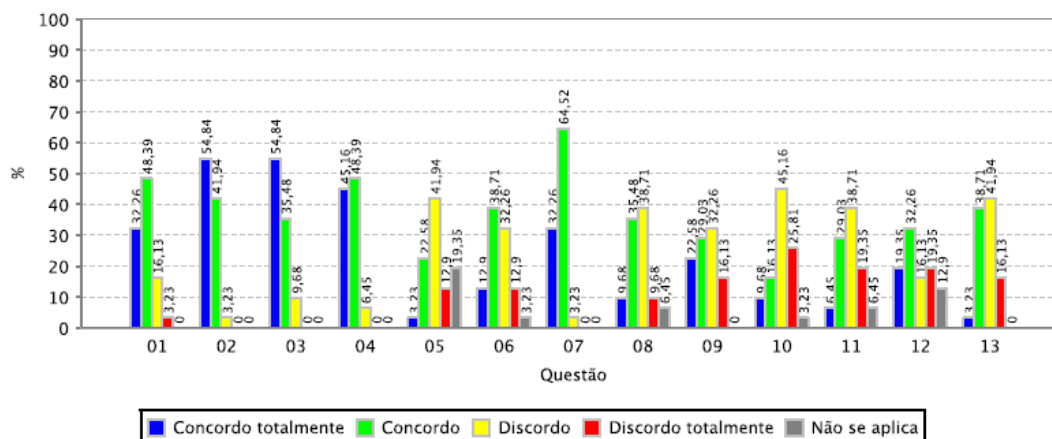
Gráfico 01: Distribuição de frequência das respostas por questão avaliada (em %)



Informações gerais:

Unidade Acadêmica: CAMPUS DA UFC DE CRATEÚS
 Período Letivo: 2017.2
 Quantidade de Docentes Aptos a Avaliar: 31
 Quantidade de avaliações realizadas: 31 (100,00% dos avaliadores)

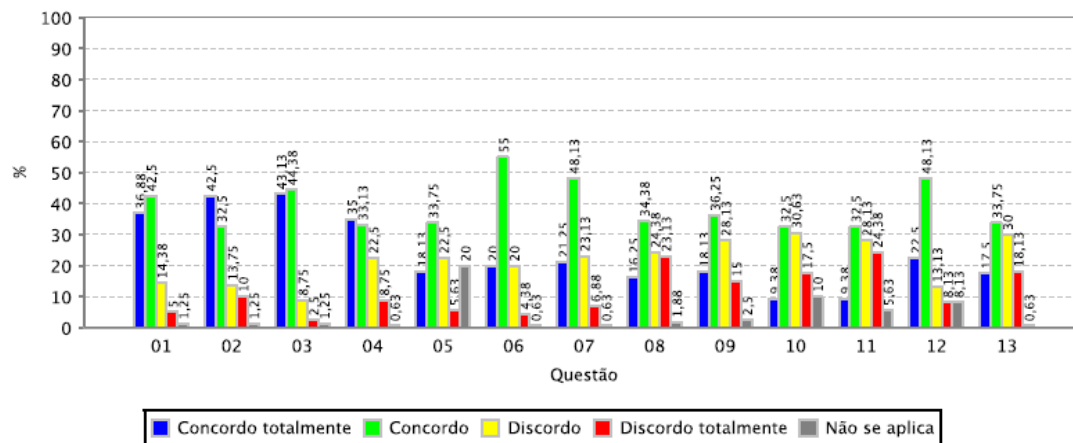
Gráfico 01: Distribuição de frequência das respostas por questão avaliada (em %)



Informações gerais:

Unidade Acadêmica: CAMPUS DA UFC EM SOBRAL / DIRETORIA
 Período Letivo: 2017.2
 Quantidade de Docentes Aptos a Avaliar: 194
 Quantidade de avaliações realizadas: 160 (82,47% dos avaliadores)

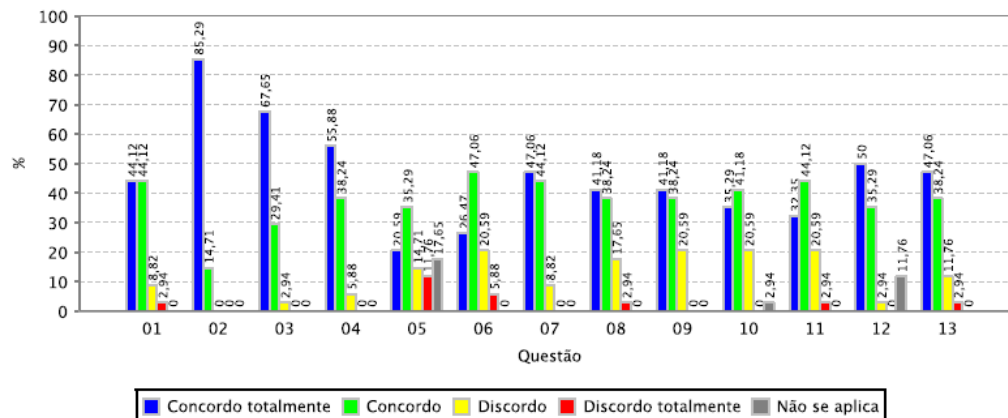
Gráfico 01: Distribuição de frequência das respostas por questão avaliada (em %)



Informações gerais:

Unidade Acadêmica: CAMPUS DA UFC DE RUSSAS
 Período Letivo: 2017.2
 Quantidade de Docentes Aptos a Avaliar: 34
 Quantidade de avaliações realizadas: 34 (100,00% dos avaliadores)

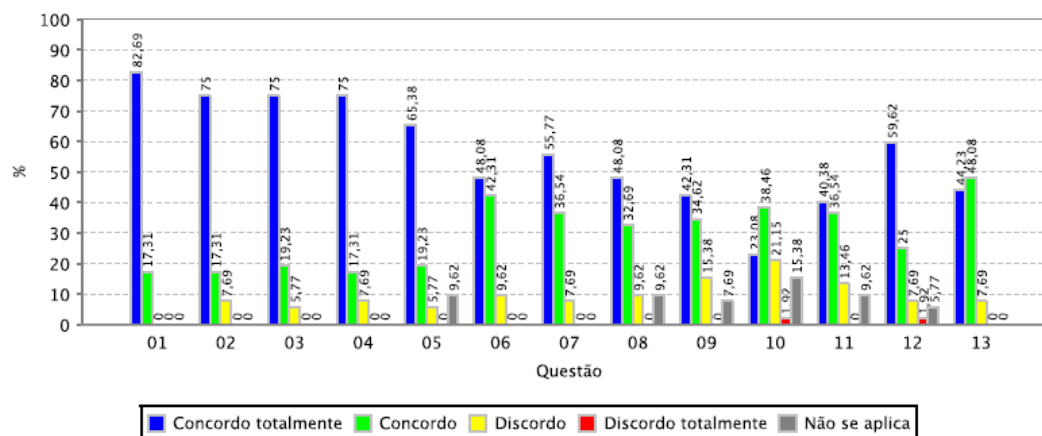
Gráfico 01: Distribuição de frequência das respostas por questão avaliada (em %)



Informações gerais:

Unidade Acadêmica: CAMPUS DA UFC EM QUIXADÁ / DIRETORIA
 Período Letivo: 2017.2
 Quantidade de Docentes Aptos a Avaliar: 52
 Quantidade de avaliações realizadas: 52 (100,00% dos avaliadores)

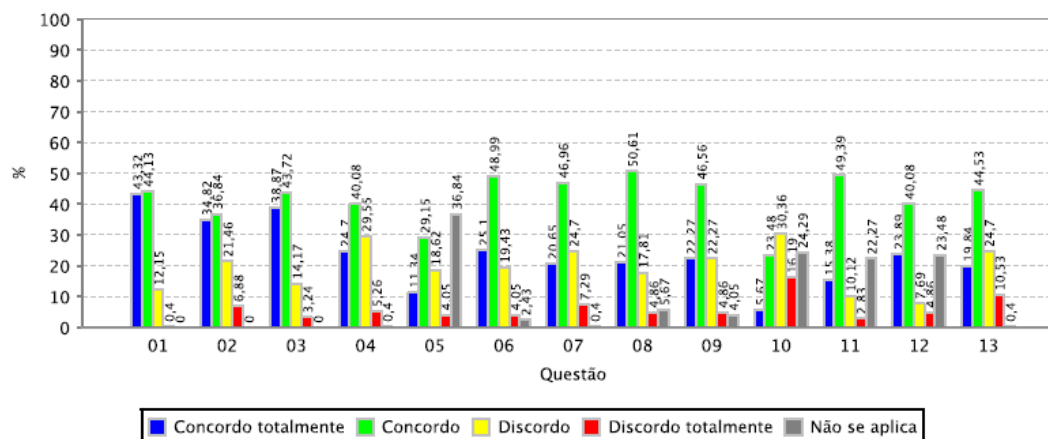
Gráfico 01: Distribuição de frequência das respostas por questão avaliada (em %)



Informações gerais:

Unidade Acadêmica: CENTRO DE CIÊNCIAS
 Período Letivo: 2017.2
 Quantidade de Docentes Aptos a Avaliar: 294
 Quantidade de avaliações realizadas: 247 (84,01% dos avaliadores)

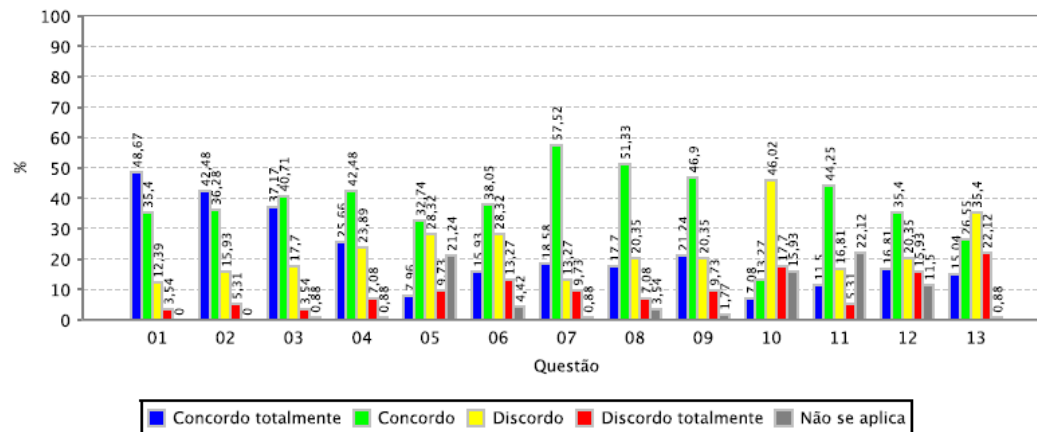
Gráfico 01: Distribuição de frequência das respostas por questão avaliada (em %)



Informações gerais:

Unidade Acadêmica: CENTRO DE CIÊNCIAS AGRÁRIAS
Período Letivo: 2017.2
Quantidade de Docentes Aptos a Avaliar: 133
Quantidade de avaliações realizadas: 113 (84,96% dos avaliadores)

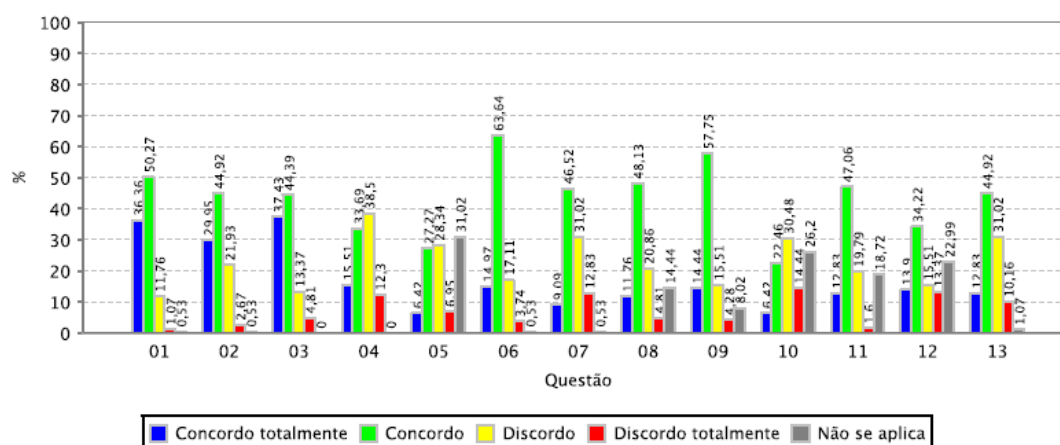
Gráfico 01: Distribuição de frequência das respostas por questão avaliada (em %)



Informações gerais:

Unidade Acadêmica: CENTRO DE TECNOLOGIA
Período Letivo: 2017.2
Quantidade de Docentes Aptos a Avaliar: 217
Quantidade de avaliações realizadas: 187 (86,18% dos avaliadores)

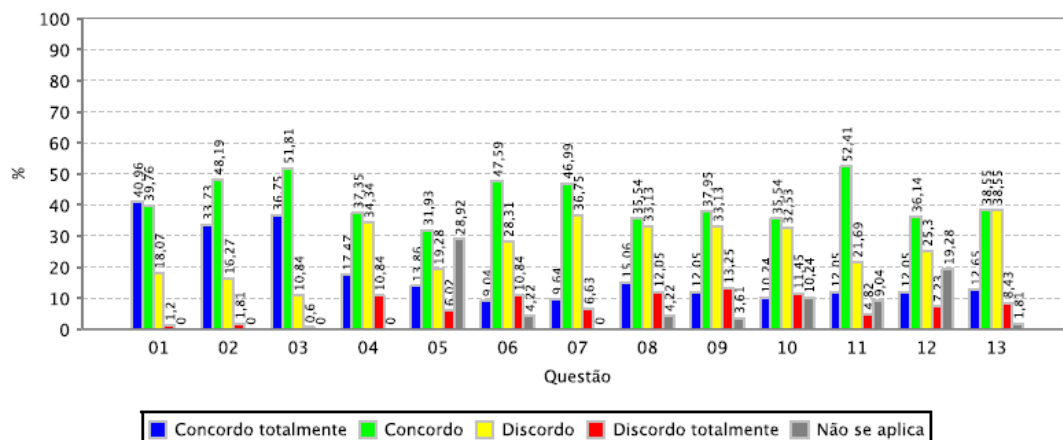
Gráfico 01: Distribuição de frequência das respostas por questão avaliada (em %)



Informações gerais:

Unidade Acadêmica: CENTRO DE HUMANIDADES
 Período Letivo: 2017.2
 Quantidade de Docentes Aptos a Avaliar: 202
 Quantidade de avaliações realizadas: 166 (82,18% dos avaliadores)

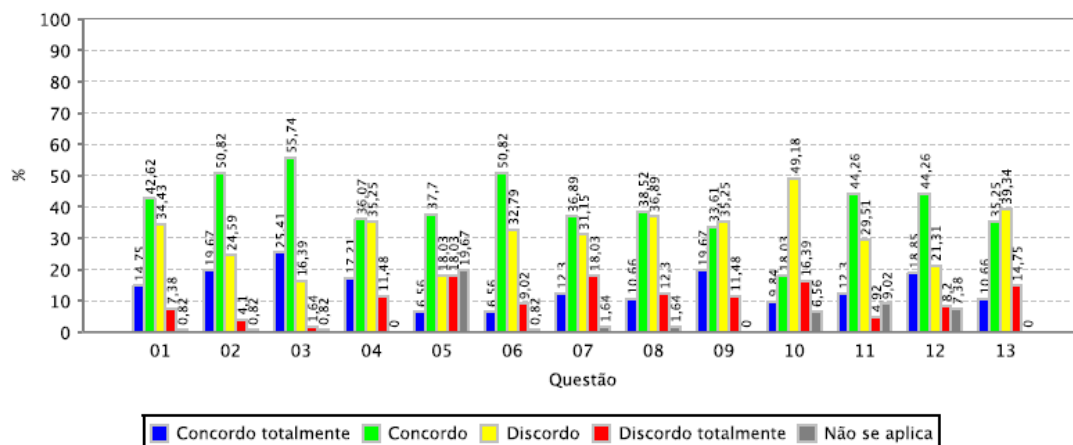
Gráfico 01: Distribuição de frequência das respostas por questão avaliada (em %)



Informações gerais:

Unidade Acadêmica: FACULDADE DE MEDICINA
 Período Letivo: 2017.2
 Quantidade de Docentes Aptos a Avaliar: 207
 Quantidade de avaliações realizadas: 122 (58,94% dos avaliadores)

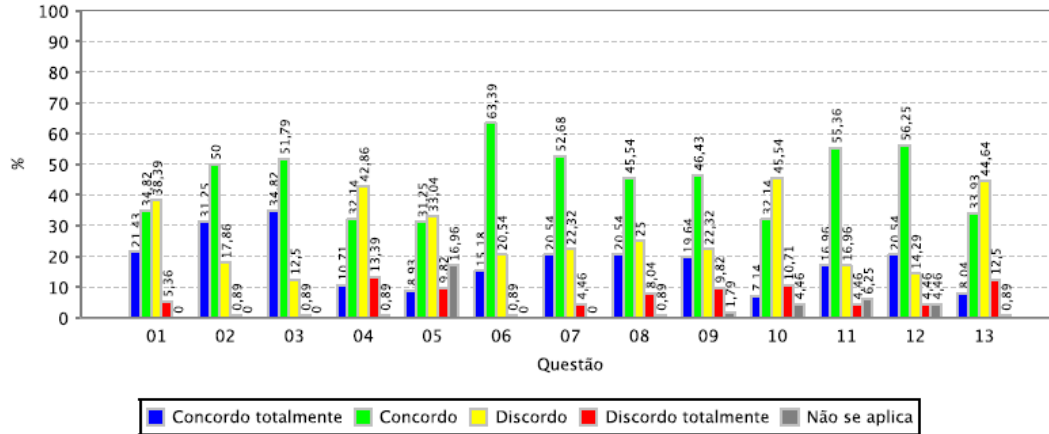
Gráfico 01: Distribuição de frequência das respostas por questão avaliada (em %)



Informações gerais:

Unidade Acadêmica: FAC DE FARMÁCIA ODONTOLOGIA E ENFERMAGEM
Período Letivo: 2017.2
Quantidade de Docentes Aptos a Avaliar: 124
Quantidade de avaliações realizadas: 112 (90,32% dos avaliadores)

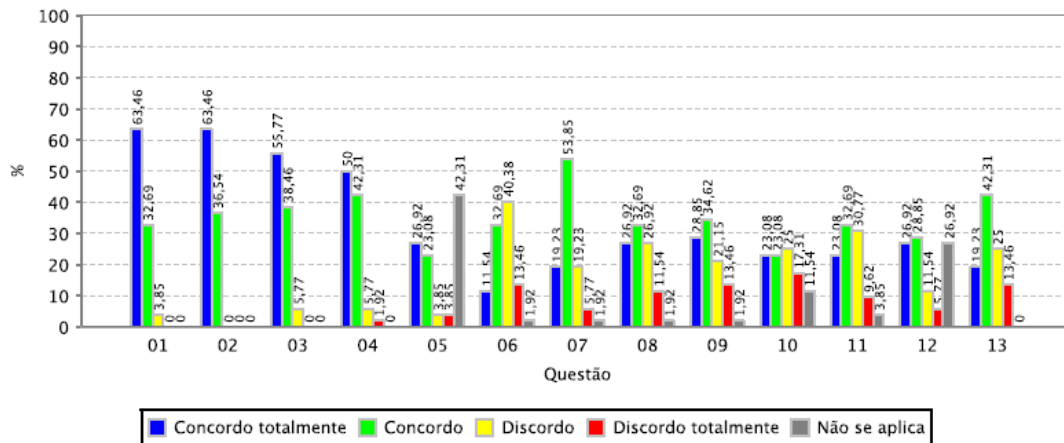
Gráfico 01: Distribuição de frequência das respostas por questão avaliada (em %)



Informações gerais:

Unidade Acadêmica: FACULDADE DE DIREITO
Período Letivo: 2017.2
Quantidade de Docentes Aptos a Avaliar: 60
Quantidade de avaliações realizadas: 52 (86,67% dos avaliadores)

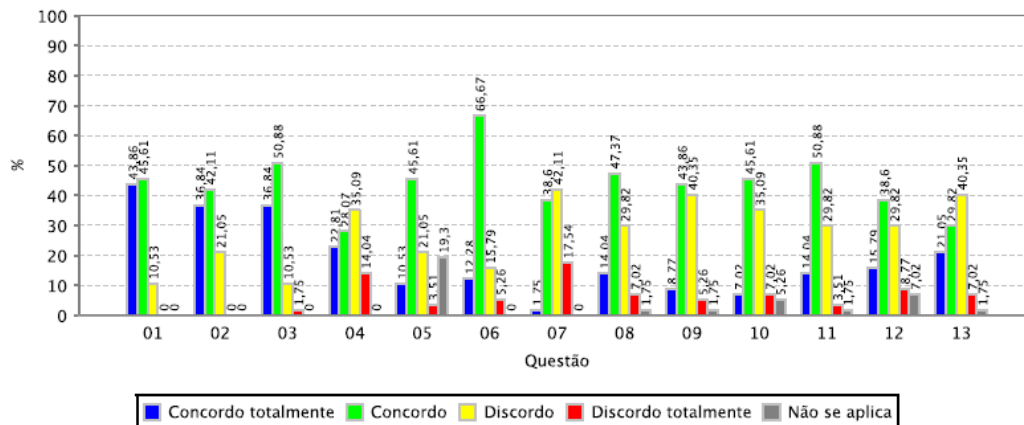
Gráfico 01: Distribuição de frequência das respostas por questão avaliada (em %)



Informações gerais:

Unidade Acadêmica: FACULDADE DE EDUCAÇÃO
 Período Letivo: 2017.2
 Quantidade de Docentes Aptos a Avaliar: 67
 Quantidade de avaliações realizadas: 57 (85,07% dos avaliadores)

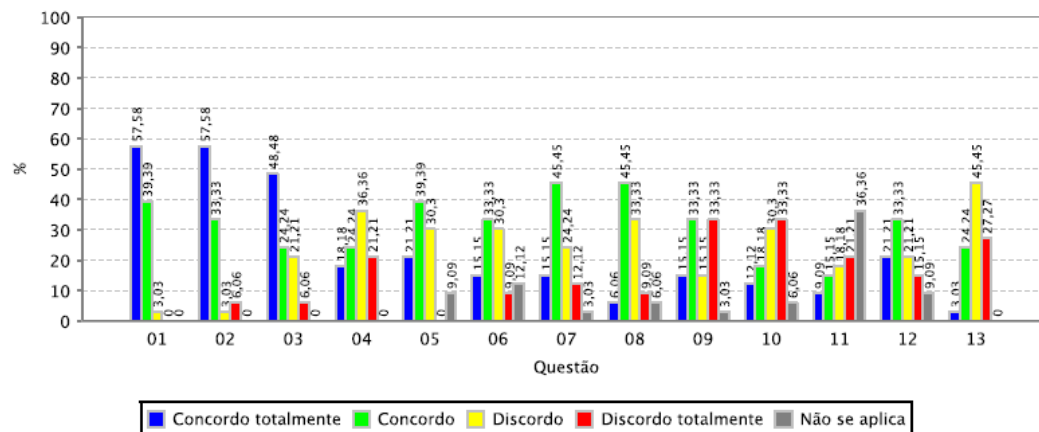
Gráfico 01: Distribuição de frequência das respostas por questão avaliada (em %)



Informações gerais:

Unidade Acadêmica: INSTITUTO UNIVERSIDADE VIRTUAL
 Período Letivo: 2017.2
 Quantidade de Docentes Aptos a Avaliar: 34
 Quantidade de avaliações realizadas: 33 (97,06% dos avaliadores)

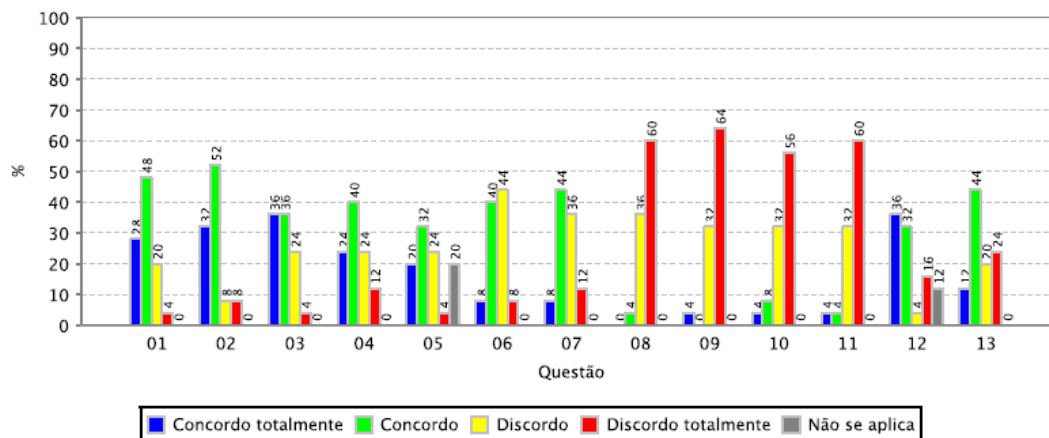
Gráfico 01: Distribuição de frequência das respostas por questão avaliada (em %)



Informações gerais:

Unidade Acadêmica: INSTITUTO DE CIÊNCIAS DO MAR
 Período Letivo: 2017.2
 Quantidade de Docentes Aptos a Avaliar: 28
 Quantidade de avaliações realizadas: 25 (89,29% dos avaliadores)

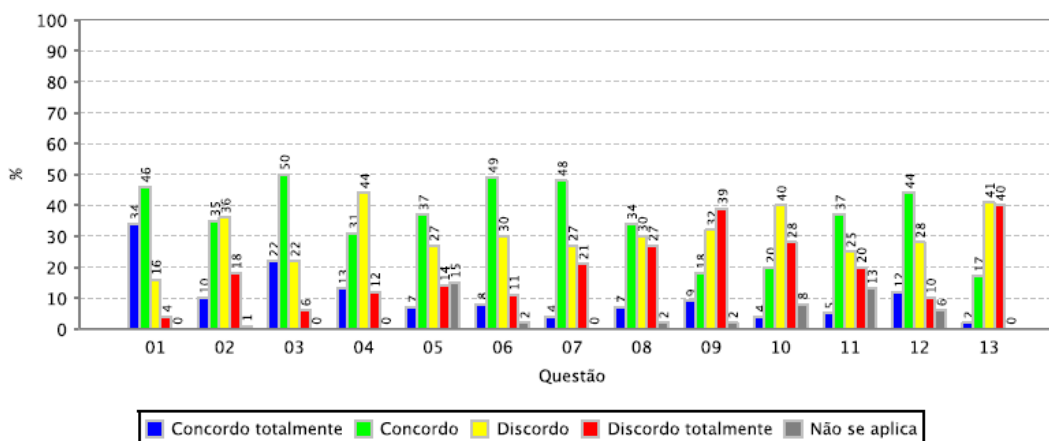
Gráfico 01: Distribuição de frequência das respostas por questão avaliada (em %)



Informações gerais:

Unidade Acadêmica: INSTITUTO DE CULTURA E ARTE
 Período Letivo: 2017.2
 Quantidade de Docentes Aptos a Avaliar: 122
 Quantidade de avaliações realizadas: 100 (81,97% dos avaliadores)

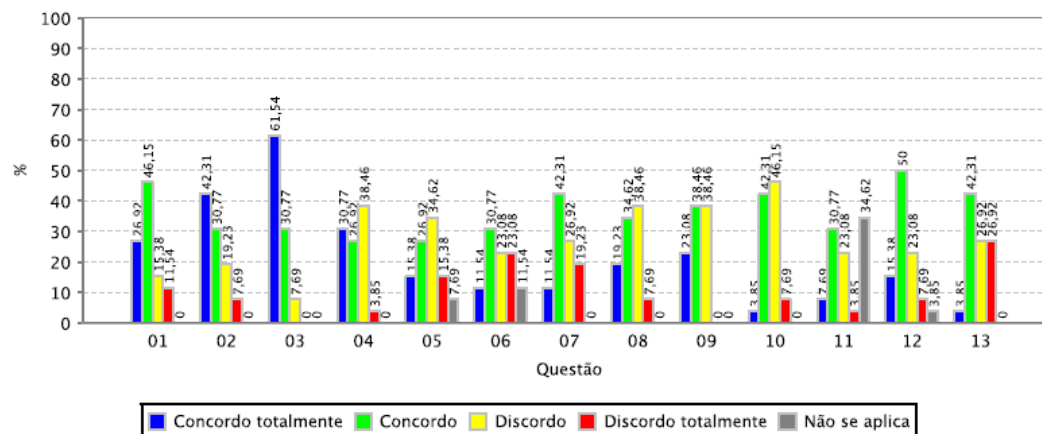
Gráfico 01: Distribuição de frequência das respostas por questão avaliada (em %)



Informações gerais:

Unidade Acadêmica: INSTITUTO DE EDUCAÇÃO FÍSICA E ESPORTES
 Período Letivo: 2017.2
 Quantidade de Docentes Aptos a Avaliar: 28
 Quantidade de avaliações realizadas: 26 (92,86% dos avaliadores)

Gráfico 01: Distribuição de frequência das respostas por questão avaliada (em %)



Informações gerais:

Unidade Acadêmica: FACULDADE DE ECONOMIA ADMINISTRAÇÃO ATUARIA E CONTABILIDADE
 Período Letivo: 2017.2
 Quantidade de Docentes Aptos a Avaliar: 132
 Quantidade de avaliações realizadas: 107 (81,06% dos avaliadores)

Gráfico 01: Distribuição de frequência das respostas por questão avaliada (em %)

