



UNIVERSIDADE FEDERAL DO CEARÁ
COMISSÃO PRÓPRIA DE AVALIAÇÃO
Campus Universitário do Pici - Bloco 308
CEP 60.440-554- Pici, Fortaleza – CE
Fone (085) 3366.9421 / cpainstitucional@ufc.br

Gráfico com os resultados da avaliação dos docentes na infraestrutura do curso em 2018

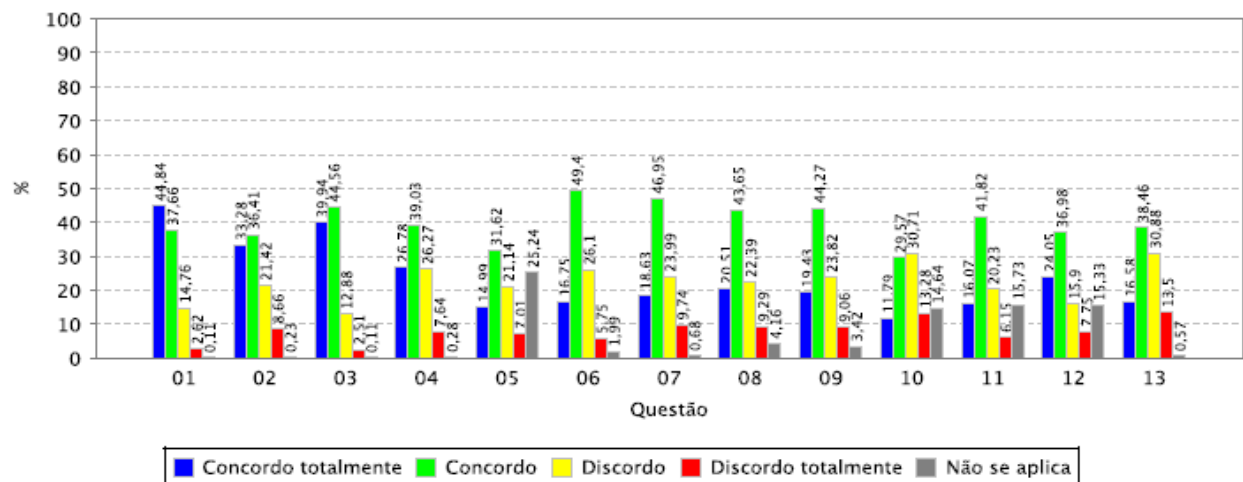
Fortaleza, março de 2019

Os gráficos apresentados aqui são referentes aos resultados das avaliações das unidades acadêmicas na avaliação de infraestrutura de curso feito pelos docentes. Eles são uma extensão da Seção 4.3.7 do relatório de autoavaliação institucional da UFC, em 2018, enviado ao MEC, através do sistema eMEC.

Informações gerais:

Instituição: UNIVERSIDADE FEDERAL DO CEARÁ
 Período Letivo: 2018.2
 Quantidade de Docentes Aptos a Avaliar: 2.041
 Quantidade de avaliações realizadas: 1.755 (85,99% dos avaliadores)

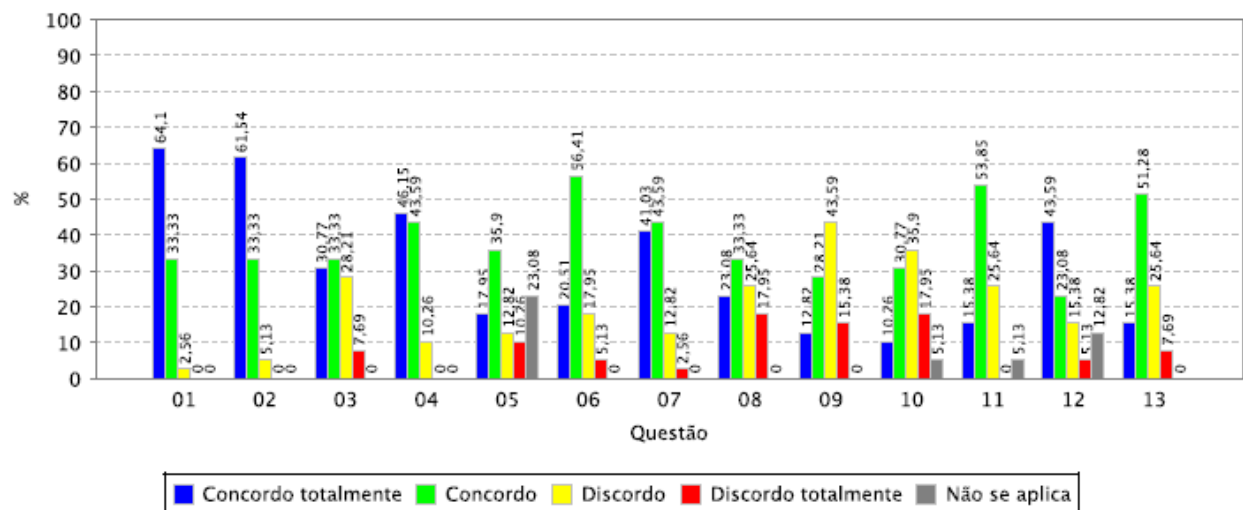
Gráfico 01: Distribuição de frequência das respostas por questão avaliada (em %)



Informações gerais:

Unidade Acadêmica: CAMPUS DA UFC DE CRATEÚS
 Período Letivo: 2018.2
 Quantidade de Docentes Aptos a Avaliar: 40
 Quantidade de avaliações realizadas: 39 (97,50% dos avaliadores)

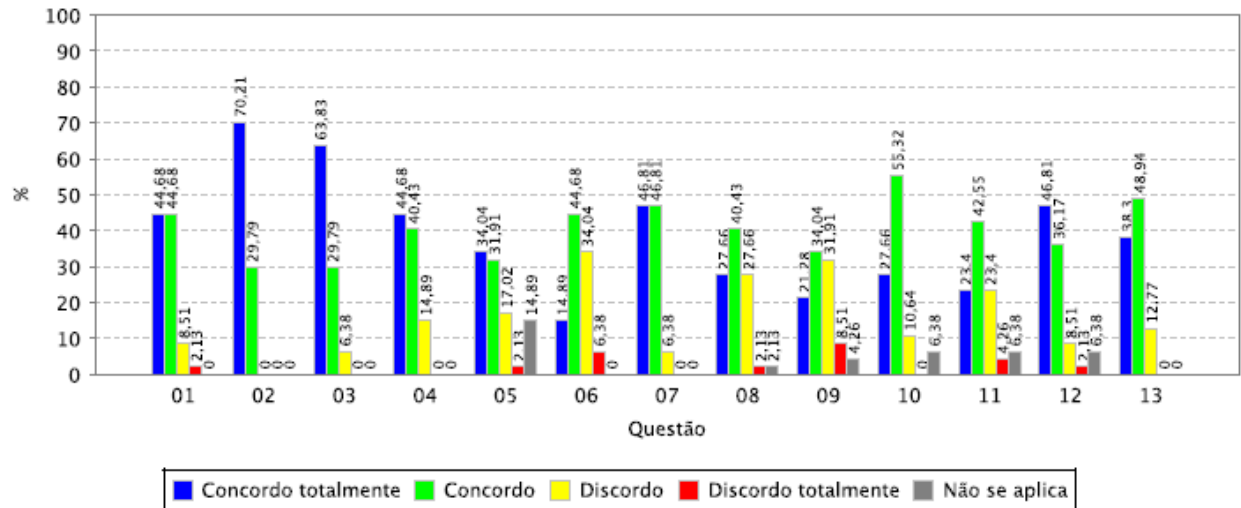
Gráfico 01: Distribuição de frequência das respostas por questão avaliada (em %)



Informações gerais:

Unidade Acadêmica: CAMPUS DA UFC DE RUSSAS
 Período Letivo: 2018.2
 Quantidade de Docentes Aptos a Avaliar: 49
 Quantidade de avaliações realizadas: 47 (95,92% dos avaliadores)

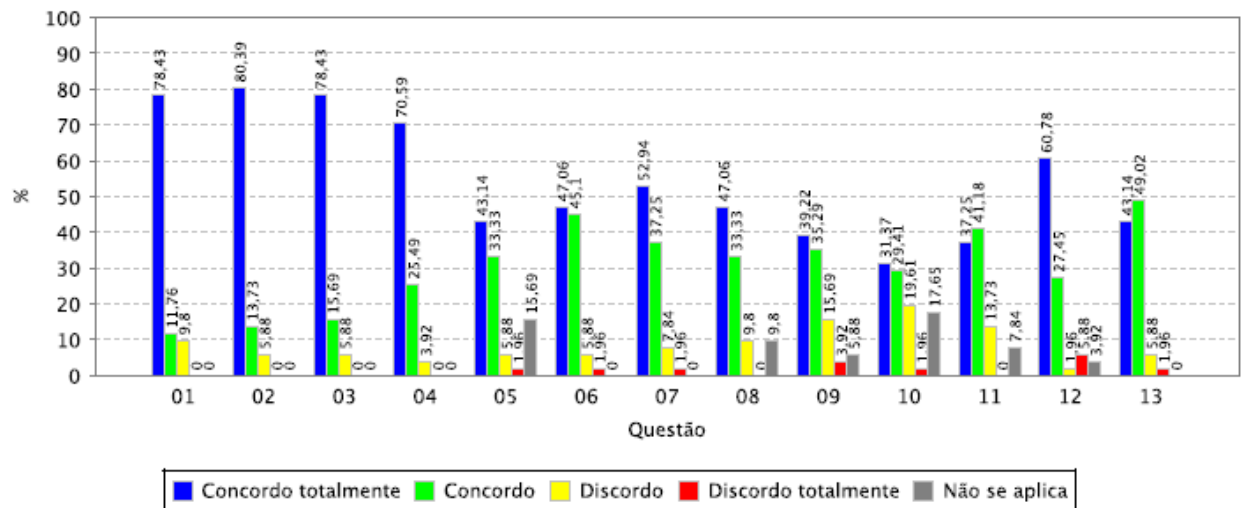
Gráfico 01: Distribuição de frequência das respostas por questão avaliada (em %)



Informações gerais:

Unidade Acadêmica: CAMPUS DA UFC EM QUIXADA/DIRETORIA
 Período Letivo: 2018.2
 Quantidade de Docentes Aptos a Avaliar: 54
 Quantidade de avaliações realizadas: 51 (94,44% dos avaliadores)

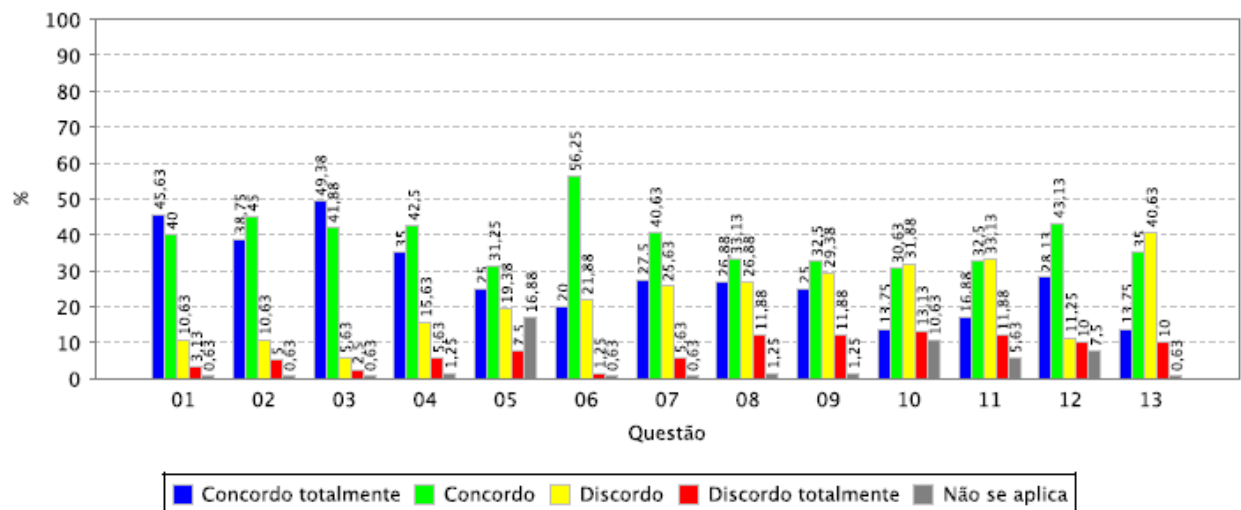
Gráfico 01: Distribuição de frequência das respostas por questão avaliada (em %)



Informações gerais:

Unidade Acadêmica: CAMPUS DA UFC EM SOBRAL / DIRETORIA
Período Letivo: 2018.2
Quantidade de Docentes Aptos a Avaliar: 205
Quantidade de avaliações realizadas: 160 (78,05% dos avaliadores)

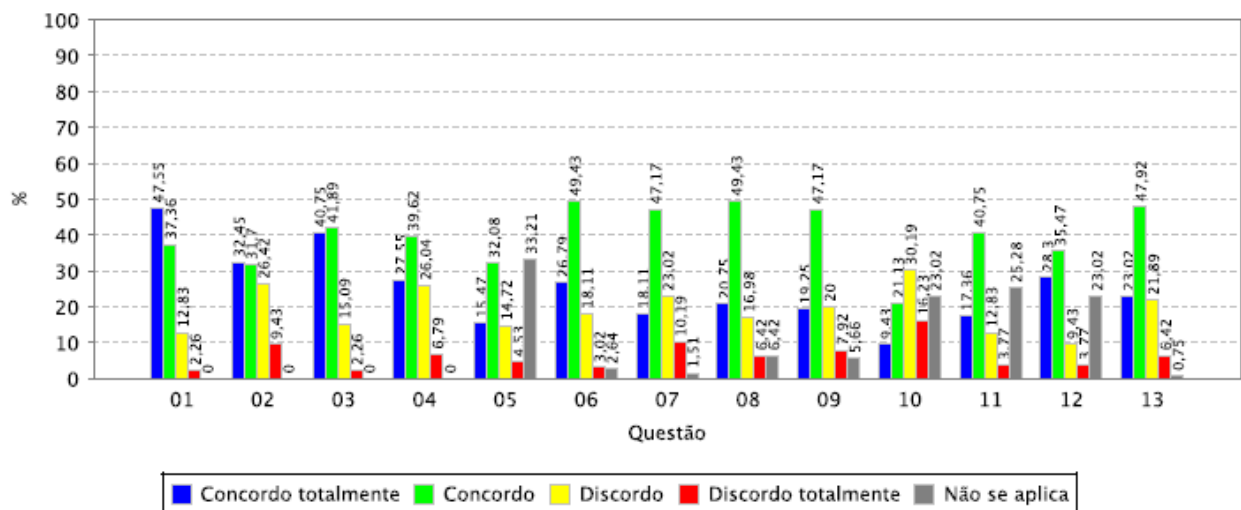
Gráfico 01: Distribuição de frequência das respostas por questão avaliada (em %)



Informações gerais:

Unidade Acadêmica: CENTRO DE CIÊNCIAS
Período Letivo: 2018.2
Quantidade de Docentes Aptos a Avaliar: 296
Quantidade de avaliações realizadas: 265 (89,53% dos avaliadores)

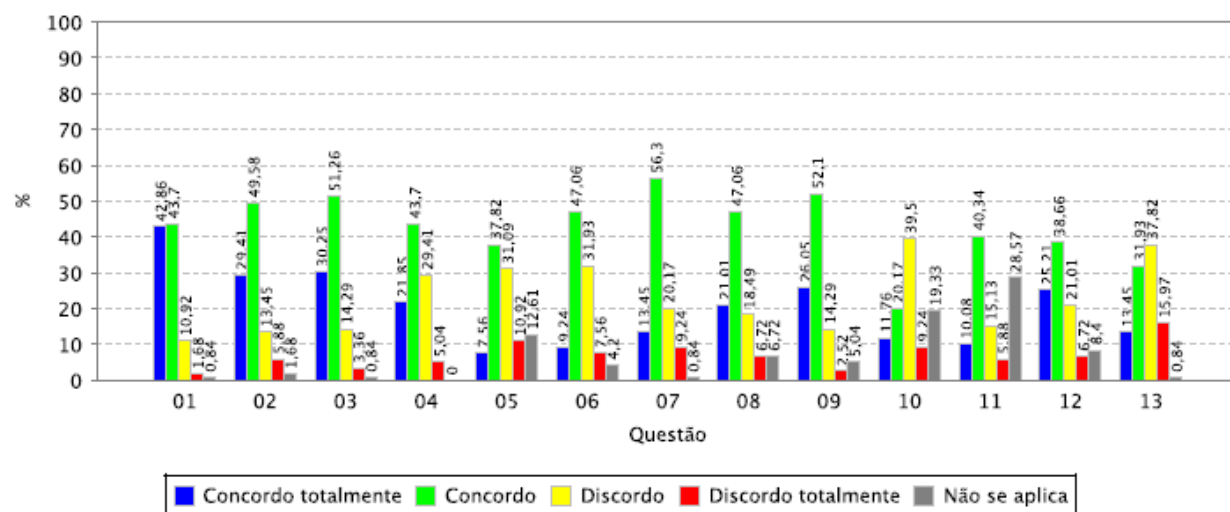
Gráfico 01: Distribuição de frequência das respostas por questão avaliada (em %)



Informações gerais:

Unidade Acadêmica: CENTRO DE CIÊNCIAS AGRÁRIAS
Período Letivo: 2018.2
Quantidade de Docentes Aptos a Avaliar: 133
Quantidade de avaliações realizadas: 119 (89,47% dos avaliadores)

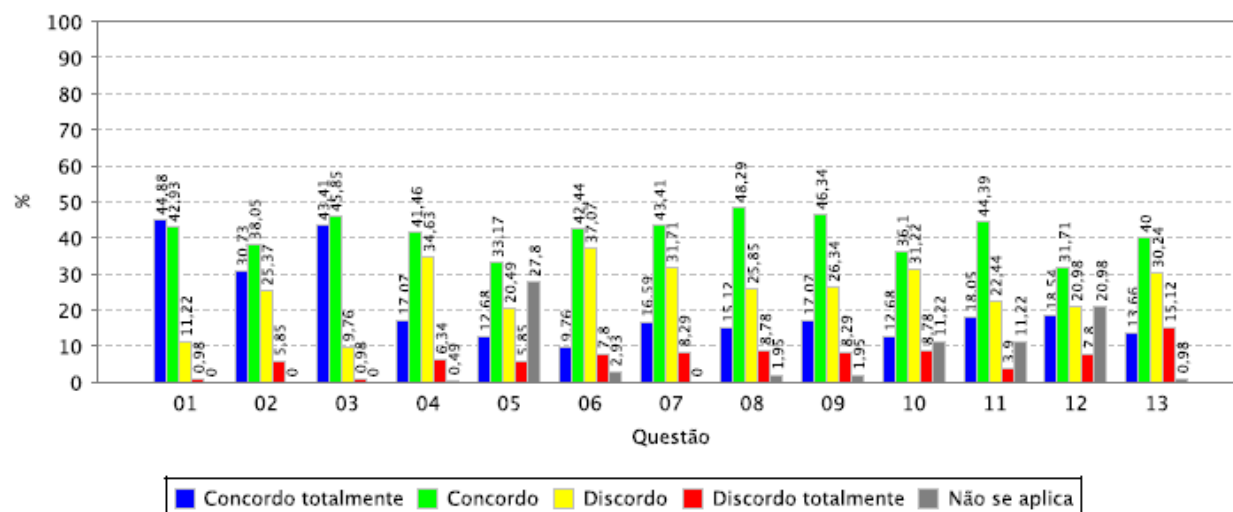
Gráfico 01: Distribuição de frequência das respostas por questão avaliada (em %)



Informações gerais:

Unidade Acadêmica: CENTRO DE HUMANIDADES
Período Letivo: 2018.2
Quantidade de Docentes Aptos a Avaliar: 243
Quantidade de avaliações realizadas: 205 (84,36% dos avaliadores)

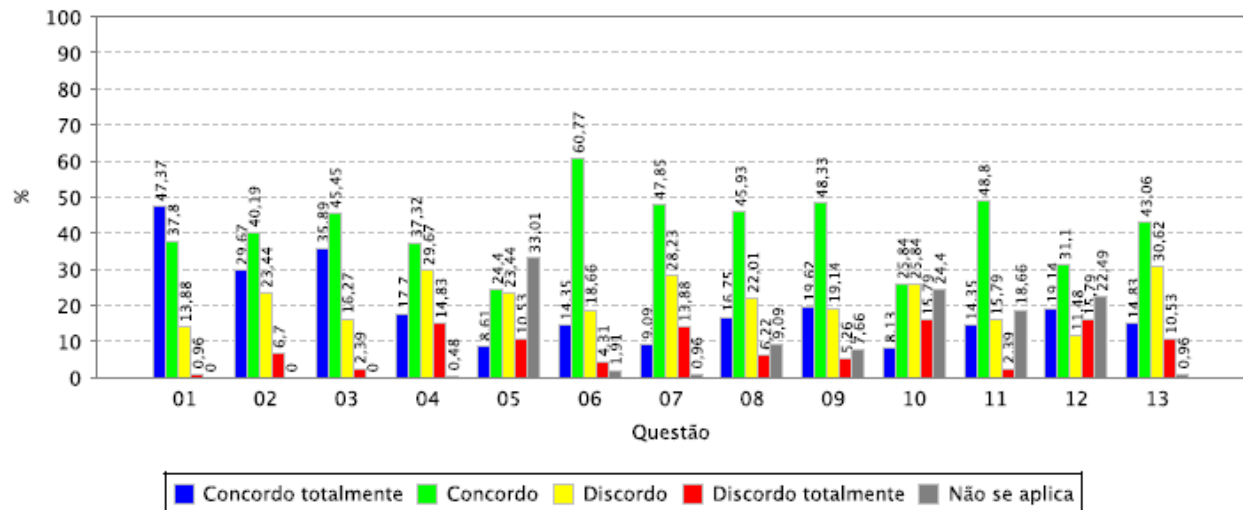
Gráfico 01: Distribuição de frequência das respostas por questão avaliada (em %)



Informações gerais:

Unidade Acadêmica: CENTRO DE TECNOLOGIA
Período Letivo: 2018.2
Quantidade de Docentes Aptos a Avaliar: 226
Quantidade de avaliações realizadas: 209 (92,48% dos avaliadores)

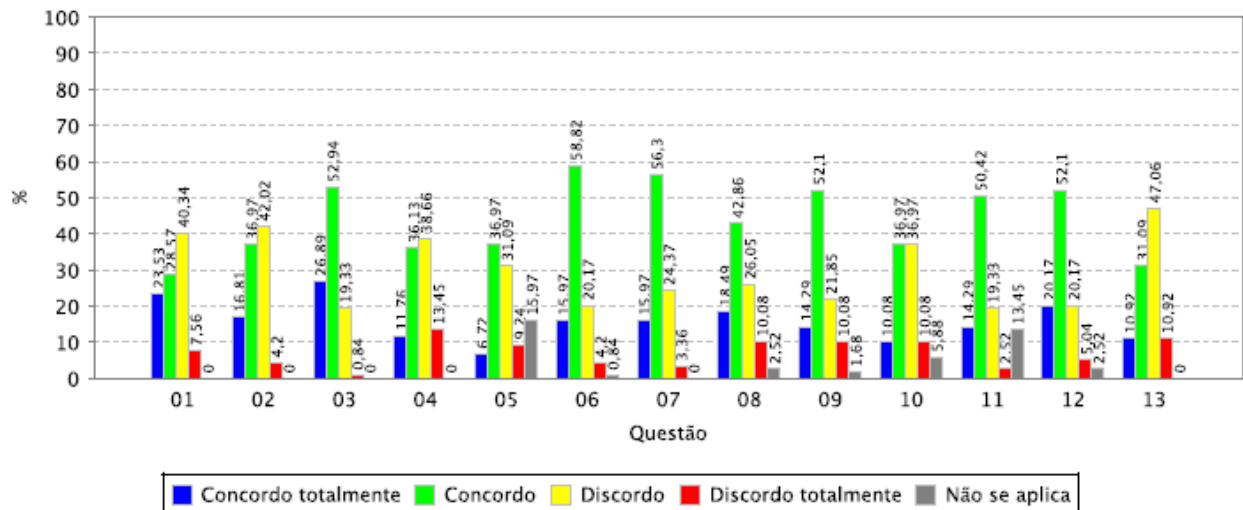
Gráfico 01: Distribuição de frequência das respostas por questão avaliada (em %)



Informações gerais:

Unidade Acadêmica: FAC DE FARMÁCIA ODONTOLOGIA E ENFERMAGEM
Período Letivo: 2018.2
Quantidade de Docentes Aptos a Avaliar: 121
Quantidade de avaliações realizadas: 119 (98,35% dos avaliadores)

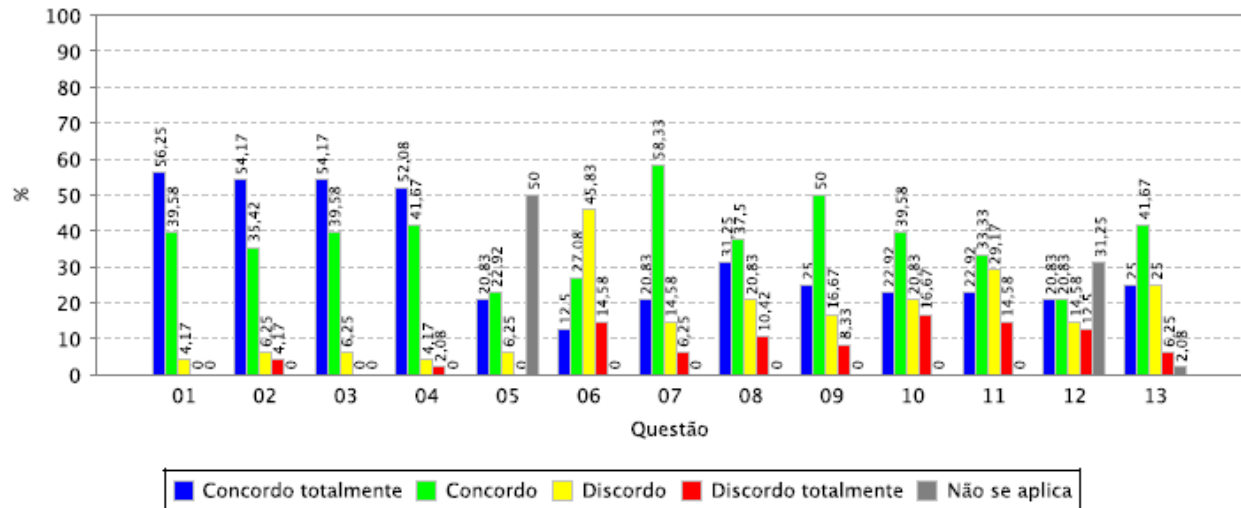
Gráfico 01: Distribuição de frequência das respostas por questão avaliada (em %)



Informações gerais:

Unidade Acadêmica: FACULDADE DE DIREITO
 Período Letivo: 2018.2
 Quantidade de Docentes Aptos a Avaliar: 58
 Quantidade de avaliações realizadas: 48 (82,76% dos avaliadores)

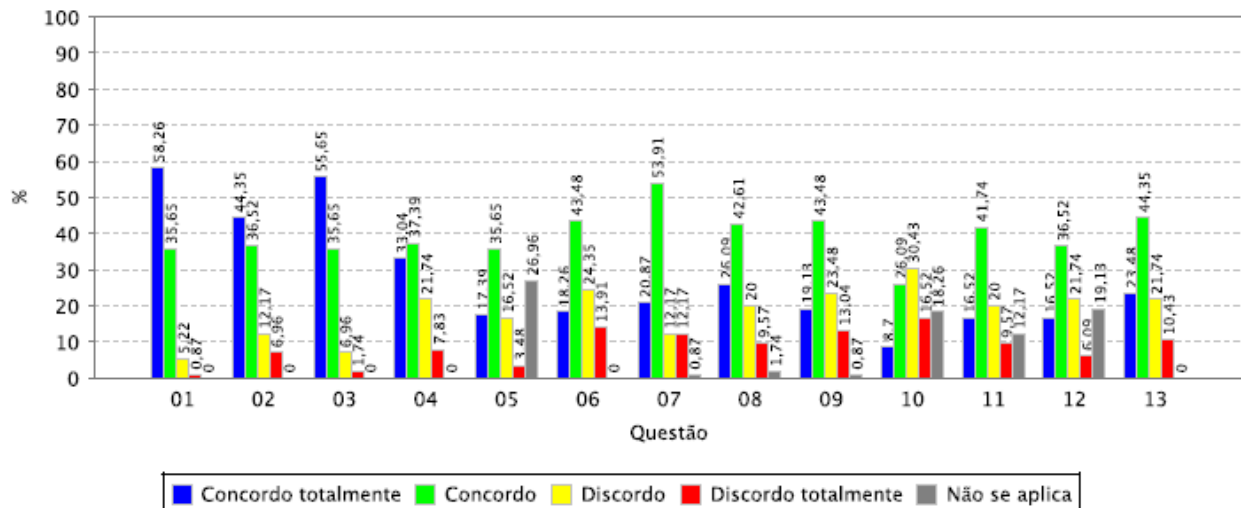
Gráfico 01: Distribuição de frequência das respostas por questão avaliada (em %)



Informações gerais:

Unidade Acadêmica: FACULDADE DE ECONOMIA ADMINISTRAÇÃO ATUARIAL E CONTABILIDADE
 Período Letivo: 2018.2
 Quantidade de Docentes Aptos a Avaliar: 128
 Quantidade de avaliações realizadas: 115 (89,84% dos avaliadores)

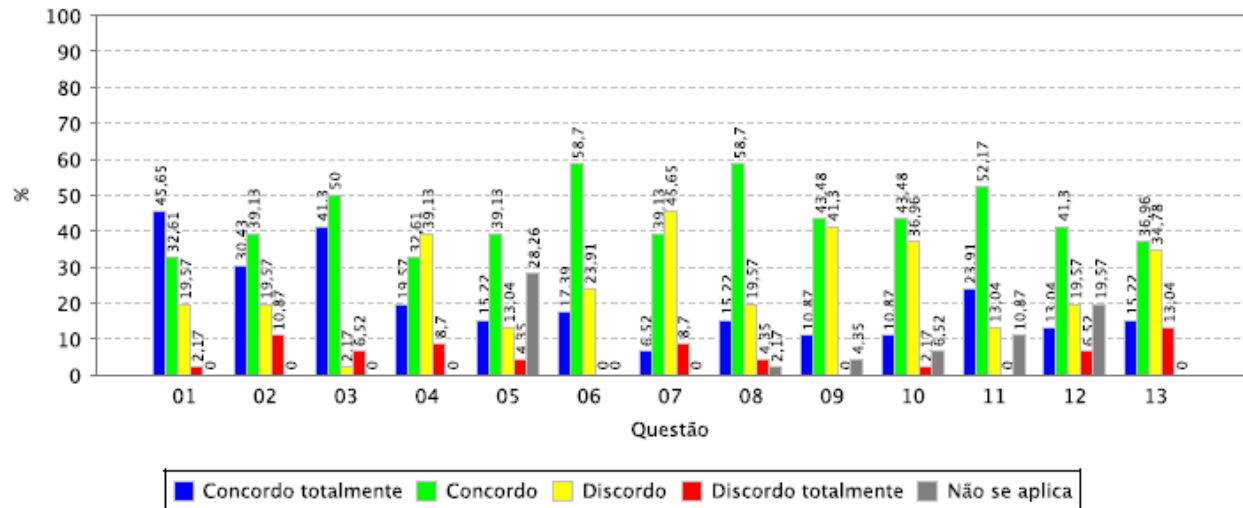
Gráfico 01: Distribuição de frequência das respostas por questão avaliada (em %)



Informações gerais:

Unidade Acadêmica: FACULDADE DE EDUCAÇÃO
Período Letivo: 2018.2
Quantidade de Docentes Aptos a Avaliar: 66
Quantidade de avaliações realizadas: 46 (69,70% dos avaliadores)

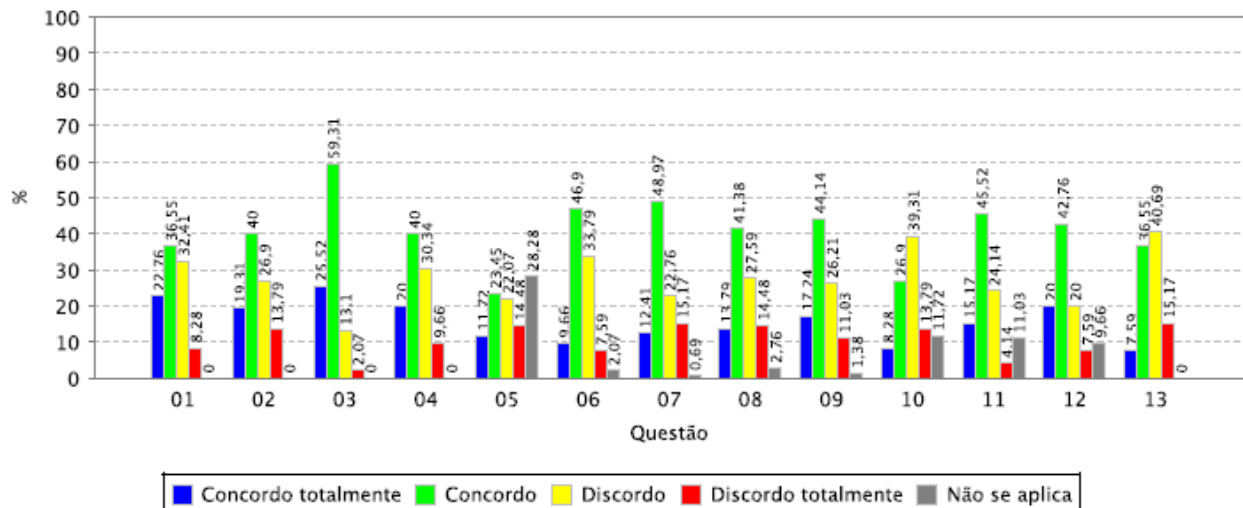
Gráfico 01: Distribuição de frequência das respostas por questão avaliada (em %)



Informações gerais:

Unidade Acadêmica: FACULDADE DE MEDICINA
Período Letivo: 2018.2
Quantidade de Docentes Aptos a Avaliar: 209
Quantidade de avaliações realizadas: 145 (69,38% dos avaliadores)

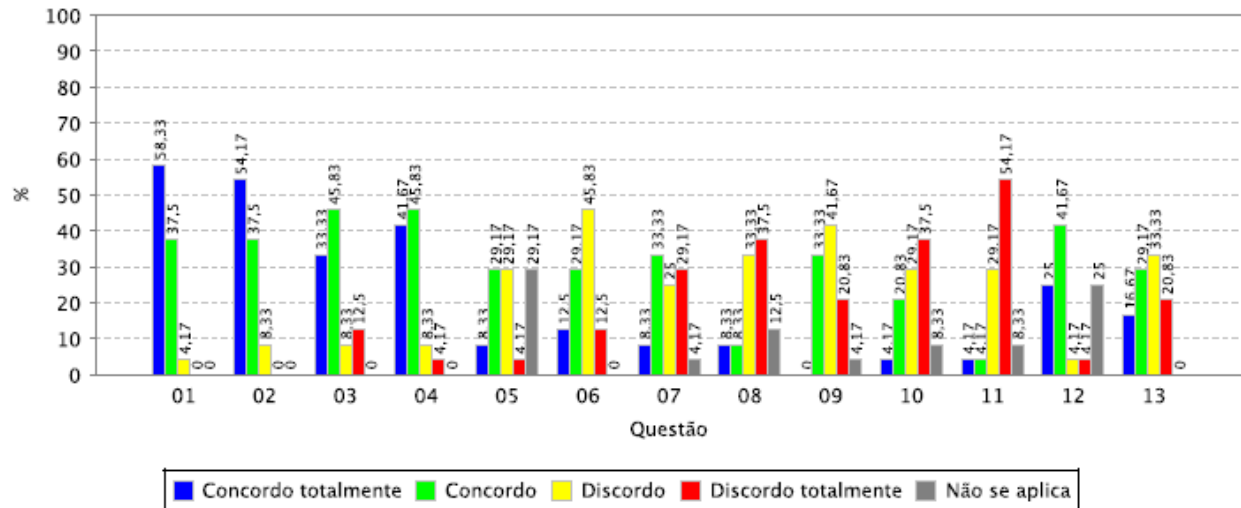
Gráfico 01: Distribuição de frequência das respostas por questão avaliada (em %)



Informações gerais:

Unidade Acadêmica: INSTITUTO DE CIÊNCIAS DO MAR
 Período Letivo: 2018.2
 Quantidade de Docentes Aptos a Avaliar: 26
 Quantidade de avaliações realizadas: 24 (92,31% dos avaliadores)

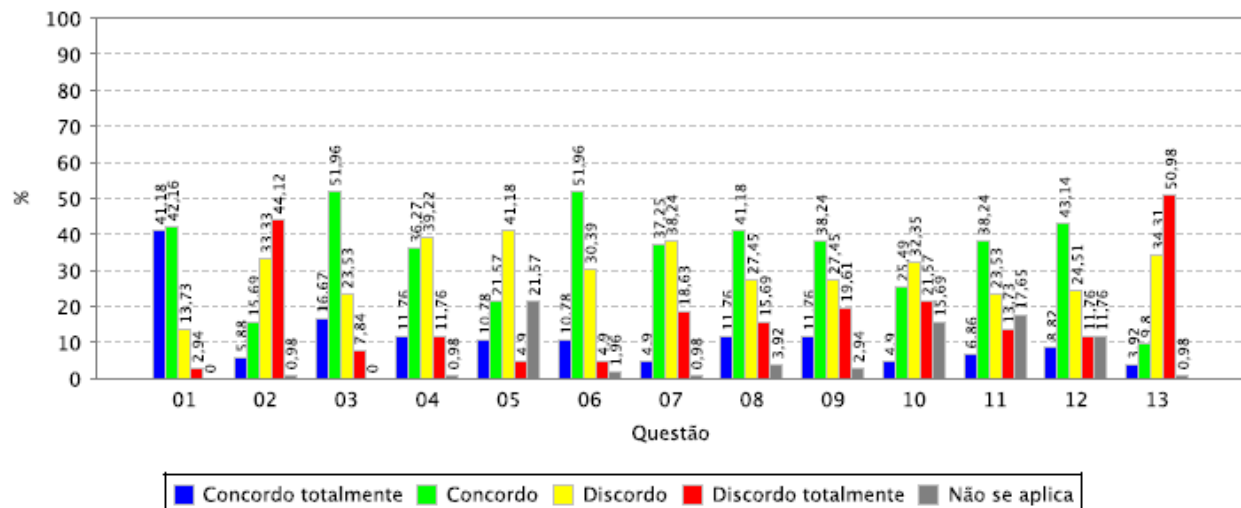
Gráfico 01: Distribuição de frequência das respostas por questão avaliada (em %)



Informações gerais:

Unidade Acadêmica: INSTITUTO DE CULTURA E ARTE
 Período Letivo: 2018.2
 Quantidade de Docentes Aptos a Avaliar: 124
 Quantidade de avaliações realizadas: 102 (82,26% dos avaliadores)

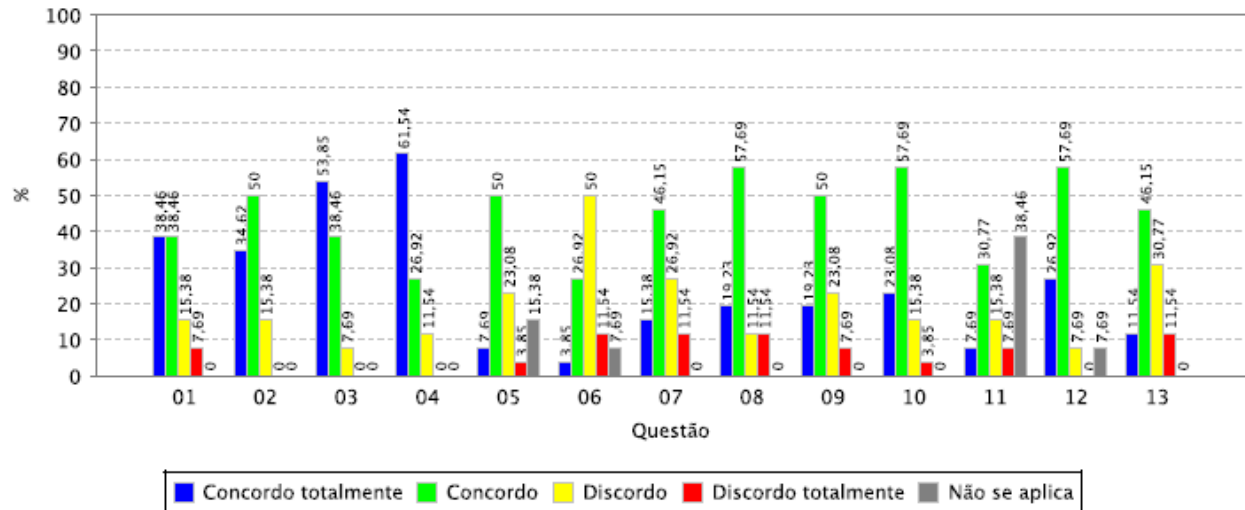
Gráfico 01: Distribuição de frequência das respostas por questão avaliada (em %)



Informações gerais:

Unidade Acadêmica: INSTITUTO DE EDUCAÇÃO FÍSICA E ESPORTES
Período Letivo: 2018.2
Quantidade de Docentes Aptos a Avaliar: 26
Quantidade de avaliações realizadas: 26 (100,00% dos avaliadores)

Gráfico 01: Distribuição de frequência das respostas por questão avaliada (em %)



Informações gerais:

Unidade Acadêmica: INSTITUTO UNIVERSIDADE VIRTUAL
Período Letivo: 2018.2
Quantidade de Docentes Aptos a Avaliar: 37
Quantidade de avaliações realizadas: 35 (94,59% dos avaliadores)

Gráfico 01: Distribuição de frequência das respostas por questão avaliada (em %)

