



UNIVERSIDADE FEDERAL DO CEARÁ
COMISSÃO PRÓPRIA DE AVALIAÇÃO
Campus Universitário do Pici - Bloco 308
CEP 60.440-554- Pici, Fortaleza – CE
Fone (085) 3366.9421 / cpainstitucional@ufc.br

Gráfico com os resultados da avaliação dos discentes na infraestrutura do curso em 2017

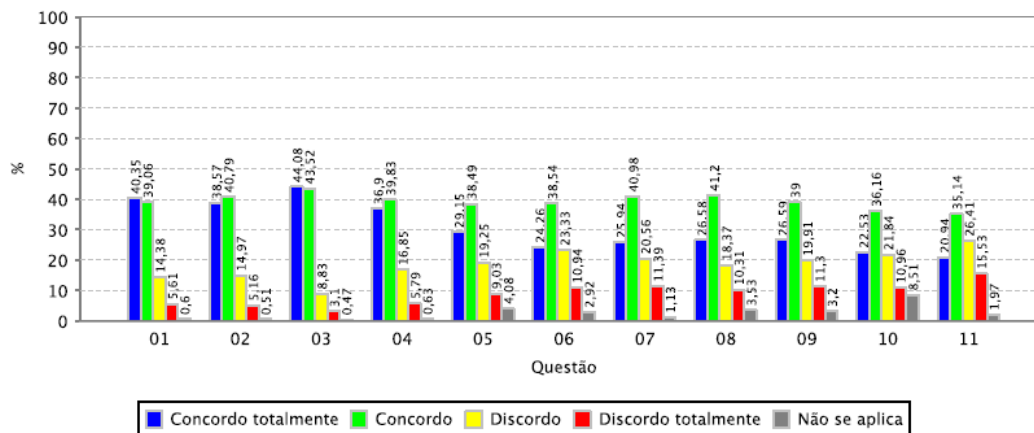
Fortaleza, março de 2018

Os gráficos apresentados aqui são referentes aos resultados das avaliações das unidades acadêmicas na avaliação de infraestrutura de curso feito pelos discentes. Eles são uma extensão da Seção 4.3.6 do relatório de autoavaliação institucional da UFC, em 2017, enviado ao MEC, através do sistema eMEC.

Informações gerais:

Instituição: UNIVERSIDADE FEDERAL DO CEARÁ
 Período Letivo: 2017.2
 Quantidade de discentes aptos a avaliar: 24.465
 Quantidade de avaliações realizadas: 11.157 (45,60% dos avaliadores)

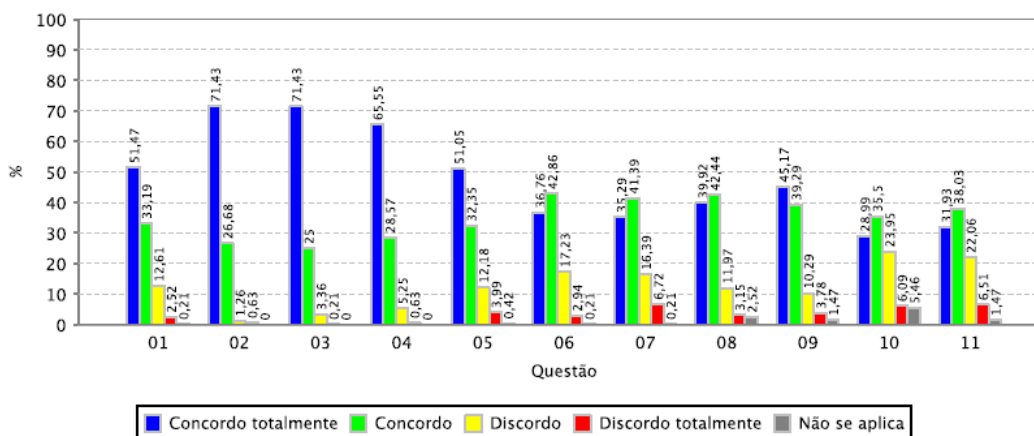
Gráfico 01: Distribuição de frequência das respostas por questão avaliada (em %)



Informações gerais:

Unidade Acadêmica: CAMPUS DA UFC DE RUSSAS
 Período Letivo: 2017.2
 Quantidade de discentes aptos a avaliar: 803
 Quantidade de avaliações realizadas: 476 (59,28% dos avaliadores)

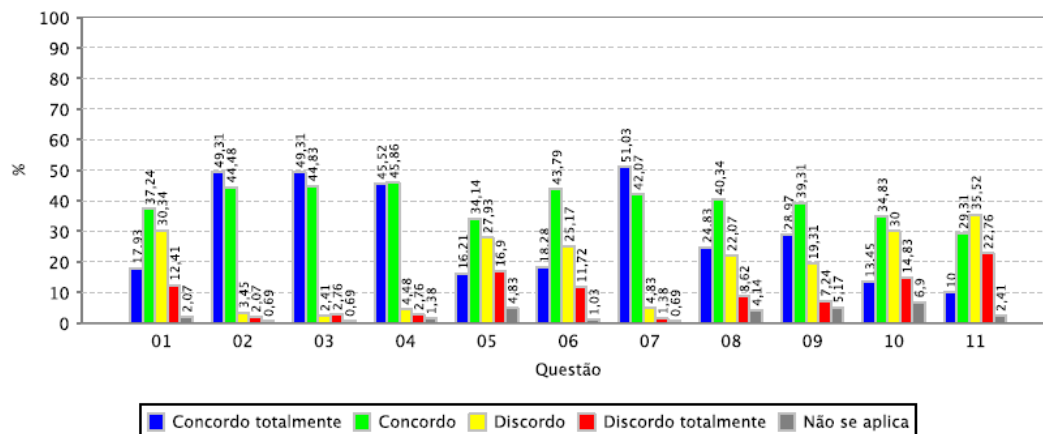
Gráfico 01: Distribuição de frequência das respostas por questão avaliada (em %)



Informações gerais:

Unidade Acadêmica: CAMPUS DA UFC DE CRATEÚS
Período Letivo: 2017.2
Quantidade de discentes aptos a avaliar: 438
Quantidade de avaliações realizadas: 290 (66,21% dos avaliadores)

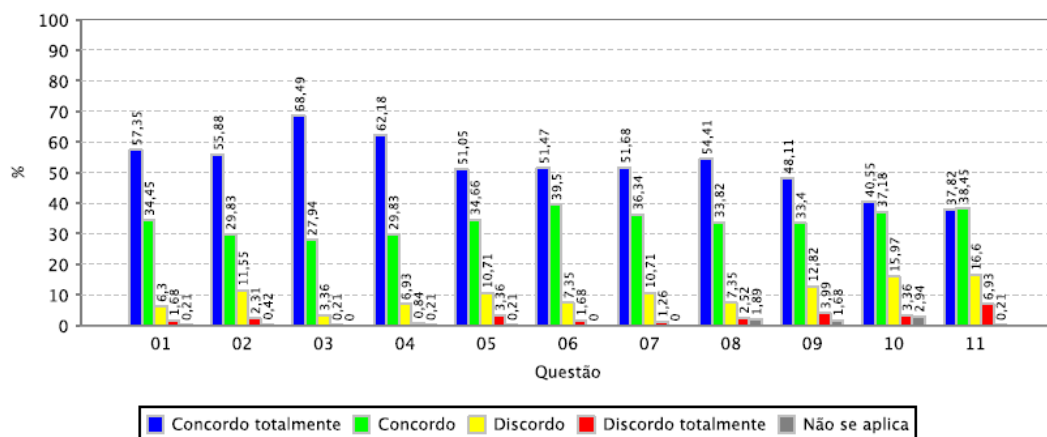
Gráfico 01: Distribuição de frequência das respostas por questão avaliada (em %)



Informações gerais:

Unidade Acadêmica: CAMPUS DA UFC EM QUIXADÁ / DIRETORIA
Período Letivo: 2017.2
Quantidade de discentes aptos a avaliar: 734
Quantidade de avaliações realizadas: 476 (64,85% dos avaliadores)

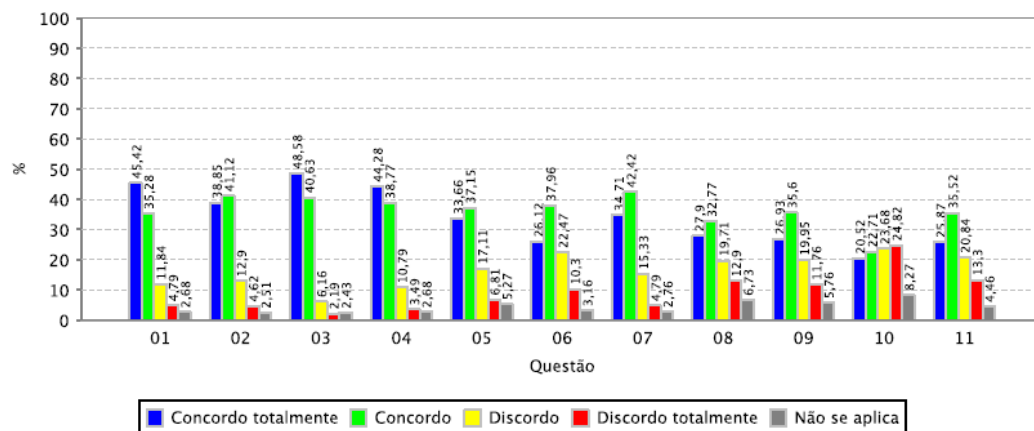
Gráfico 01: Distribuição de frequência das respostas por questão avaliada (em %)



Informações gerais:

Unidade Acadêmica: CAMPUS DA UFC EM SOBRAL / DIRETORIA
Período Letivo: 2017.2
Quantidade de discentes aptos a avaliar: 2.102
Quantidade de avaliações realizadas: 1.233 (58,66% dos avaliadores)

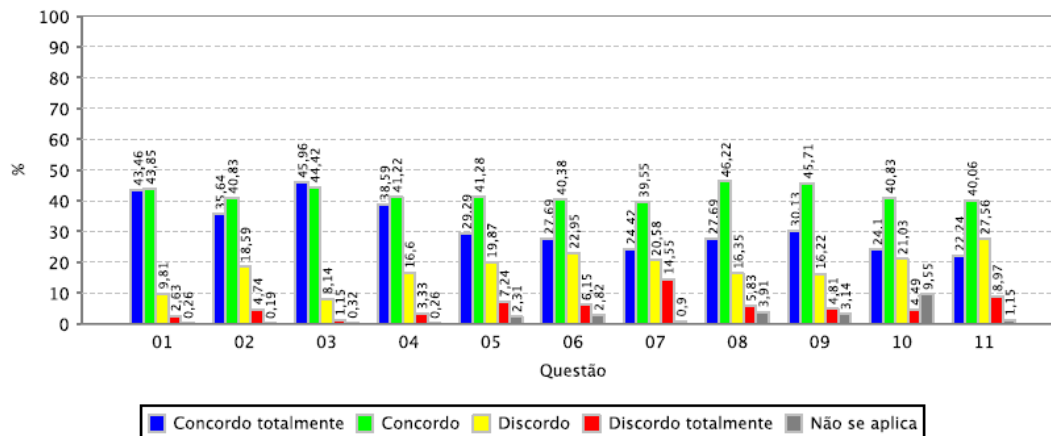
Gráfico 01: Distribuição de frequência das respostas por questão avaliada (em %)



Informações gerais:

Unidade Acadêmica: CENTRO DE TECNOLOGIA
Período Letivo: 2017.2
Quantidade de discentes aptos a avaliar: 3.762
Quantidade de avaliações realizadas: 1.560 (41,47% dos avaliadores)

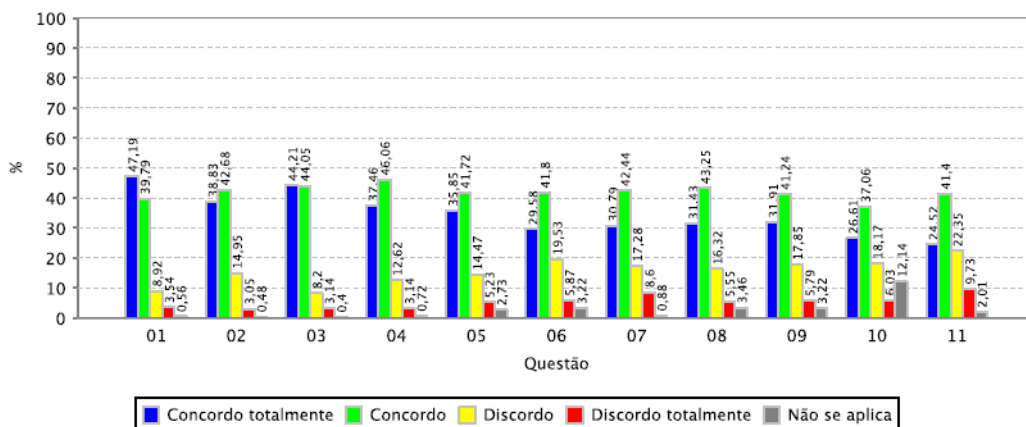
Gráfico 01: Distribuição de frequência das respostas por questão avaliada (em %)



Informações gerais:

Unidade Acadêmica: CENTRO DE CIÊNCIAS
Período Letivo: 2017.2
Quantidade de discentes aptos a avaliar: 2.604
Quantidade de avaliações realizadas: 1.244 (47,77% dos avaliadores)

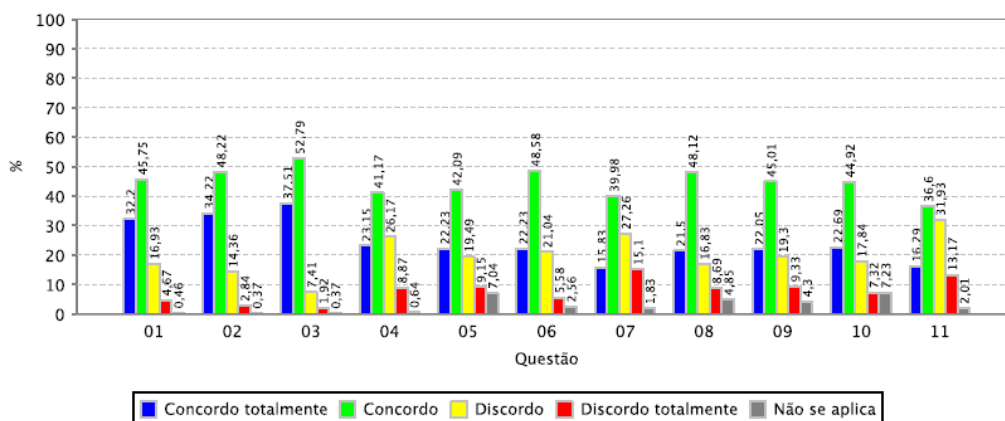
Gráfico 01: Distribuição de frequência das respostas por questão avaliada (em %)



Informações gerais:

Unidade Acadêmica: CENTRO DE HUMANIDADES
Período Letivo: 2017.2
Quantidade de discentes aptos a avaliar: 2.777
Quantidade de avaliações realizadas: 1.093 (39,36% dos avaliadores)

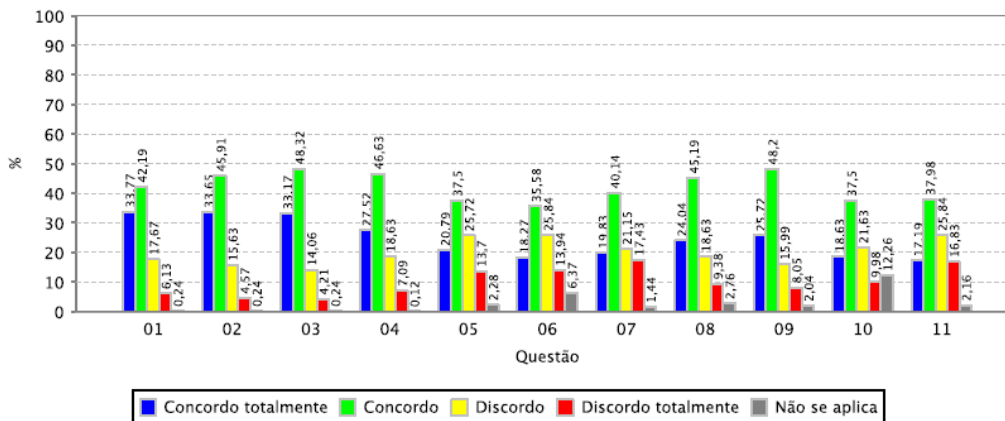
Gráfico 01: Distribuição de frequência das respostas por questão avaliada (em %)



Informações gerais:

Unidade Acadêmica: CENTRO DE CIÊNCIAS AGRÁRIAS
Período Letivo: 2017.2
Quantidade de discentes aptos a avaliar: 1.742
Quantidade de avaliações realizadas: 832 (47,76% dos avaliadores)

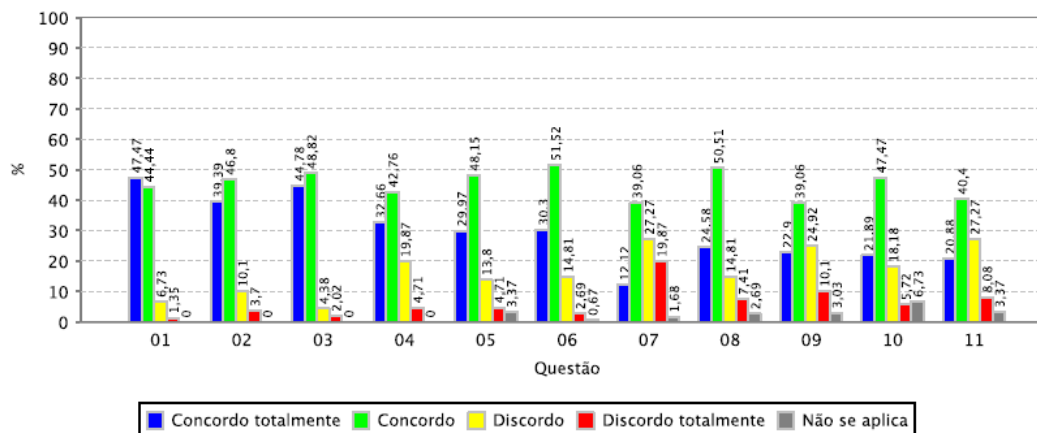
Gráfico 01: Distribuição de frequência das respostas por questão avaliada (em %)



Informações gerais:

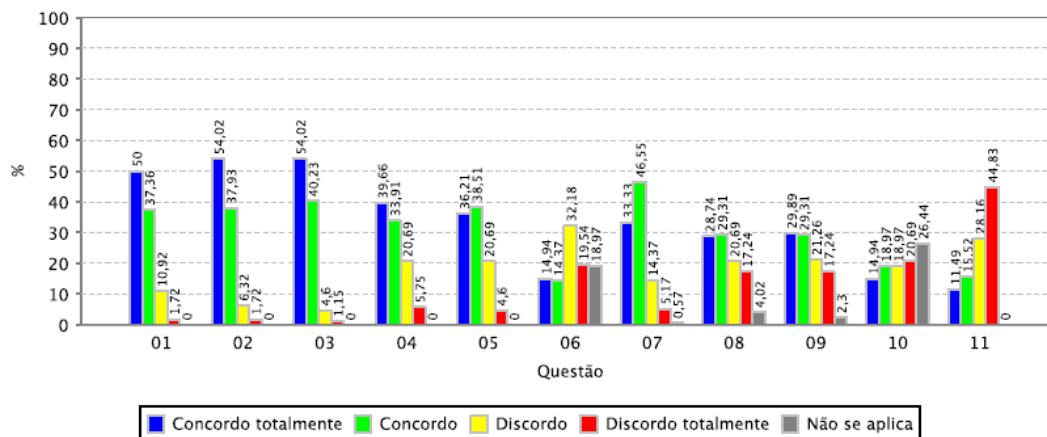
Unidade Acadêmica: FACULDADE DE EDUCAÇÃO
Período Letivo: 2017.2
Quantidade de discentes aptos a avaliar: 708
Quantidade de avaliações realizadas: 297 (41,95% dos avaliadores)

Gráfico 01: Distribuição de frequência das respostas por questão avaliada (em %)



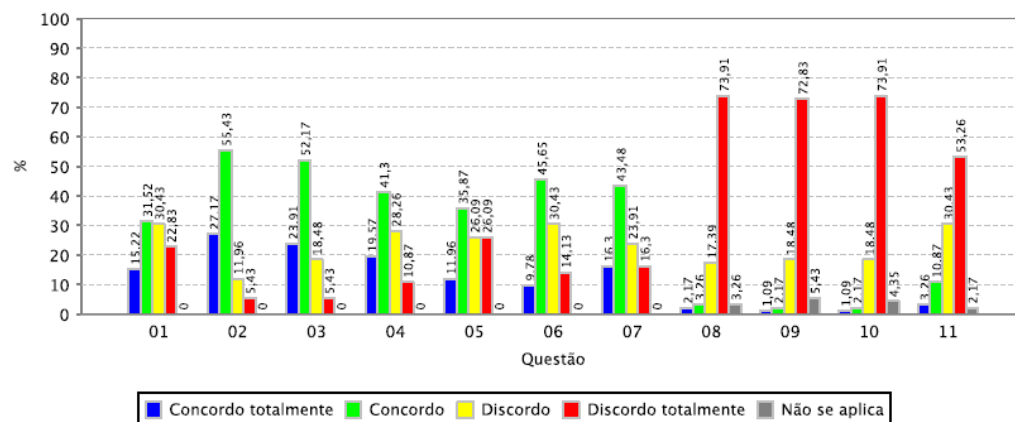
Informações gerais:

Unidade Acadêmica: INSTITUTO UNIVERSIDADE VIRTUAL
Período Letivo: 2017.2
Quantidade de discentes aptos a avaliar: 466
Quantidade de avaliações realizadas: 174 (37,34% dos avaliadores)

Gráfico 01: Distribuição de frequência das respostas por questão avaliada (em %)

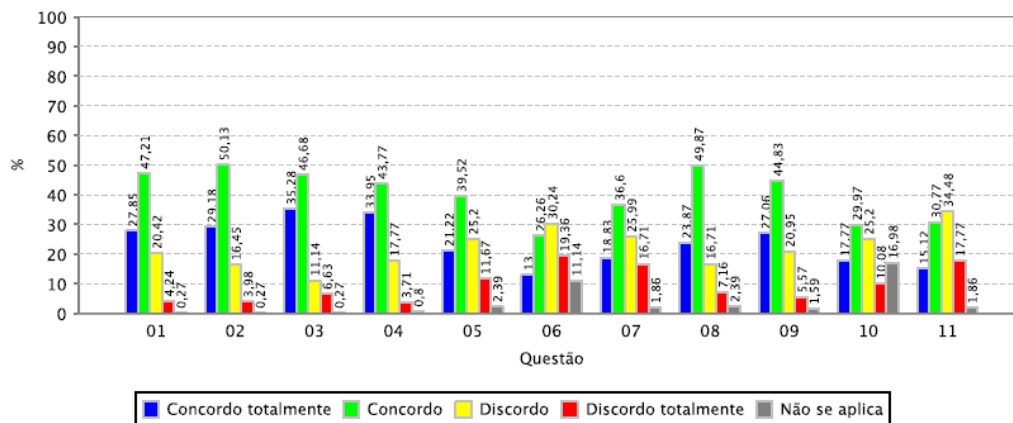
Informações gerais:

Unidade Acadêmica: INSTITUTO DE CIÊNCIAS DO MAR
Período Letivo: 2017.2
Quantidade de discentes aptos a avaliar: 240
Quantidade de avaliações realizadas: 92 (38,33% dos avaliadores)

Gráfico 01: Distribuição de frequência das respostas por questão avaliada (em %)

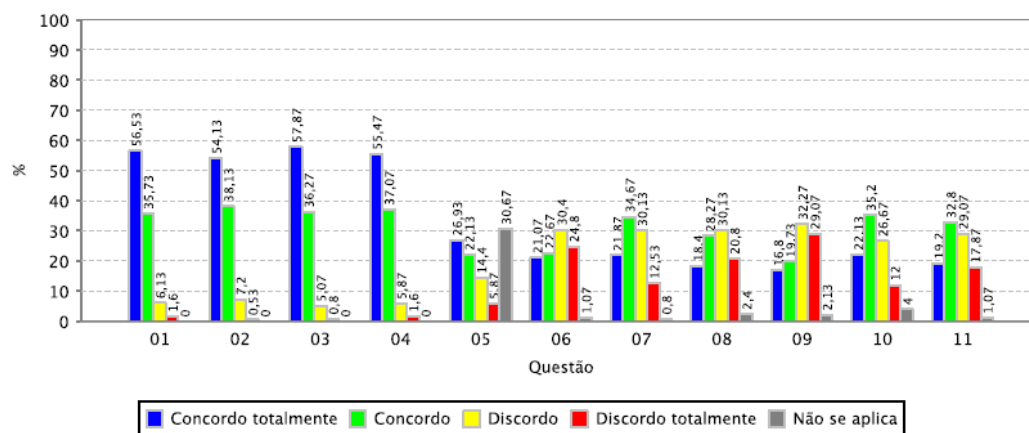
Informações gerais:

Unidade Acadêmica: INSTITUTO DE EDUCAÇÃO FÍSICA E ESPORTES
Período Letivo: 2017.2
Quantidade de discentes aptos a avaliar: 648
Quantidade de avaliações realizadas: 377 (58,18% dos avaliadores)

Gráfico 01: Distribuição de frequência das respostas por questão avaliada (em %)

Informações gerais:

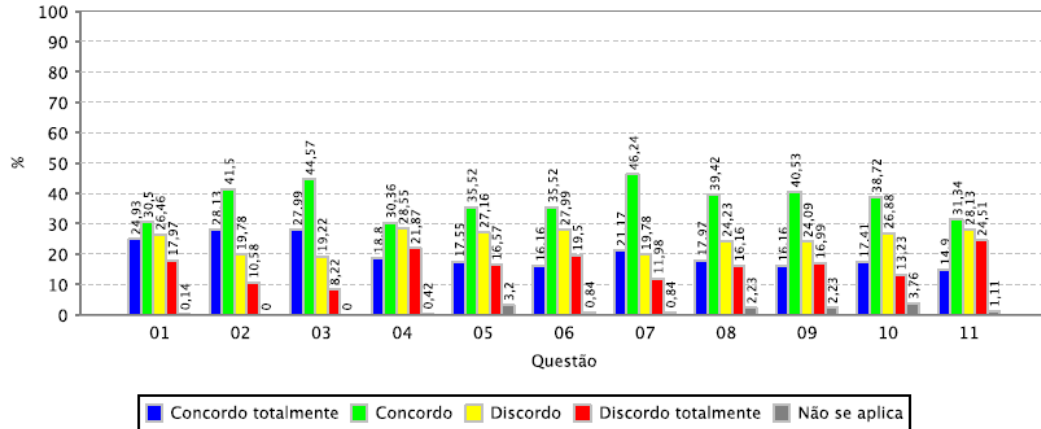
Unidade Acadêmica: FACULDADE DE DIREITO
Período Letivo: 2017.2
Quantidade de discentes aptos a avaliar: 901
Quantidade de avaliações realizadas: 375 (41,62% dos avaliadores)

Gráfico 01: Distribuição de frequência das respostas por questão avaliada (em %)

Informações gerais:

Unidade Acadêmica: FAC DE FARMÁCIA ODONTOLOGIA E ENFERMAGEM
Período Letivo: 2017.2
Quantidade de discentes aptos a avaliar: 1.201
Quantidade de avaliações realizadas: 718 (59,78% dos avaliadores)

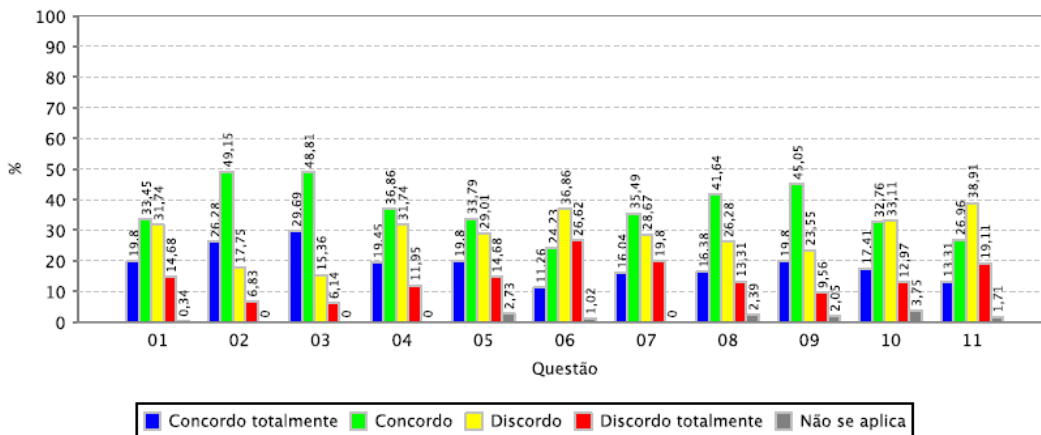
Gráfico 01: Distribuição de frequência das respostas por questão avaliada (em %)



Informações gerais:

Unidade Acadêmica: FACULDADE DE MEDICINA
Período Letivo: 2017.2
Quantidade de discentes aptos a avaliar: 1.124
Quantidade de avaliações realizadas: 293 (26,07% dos avaliadores)

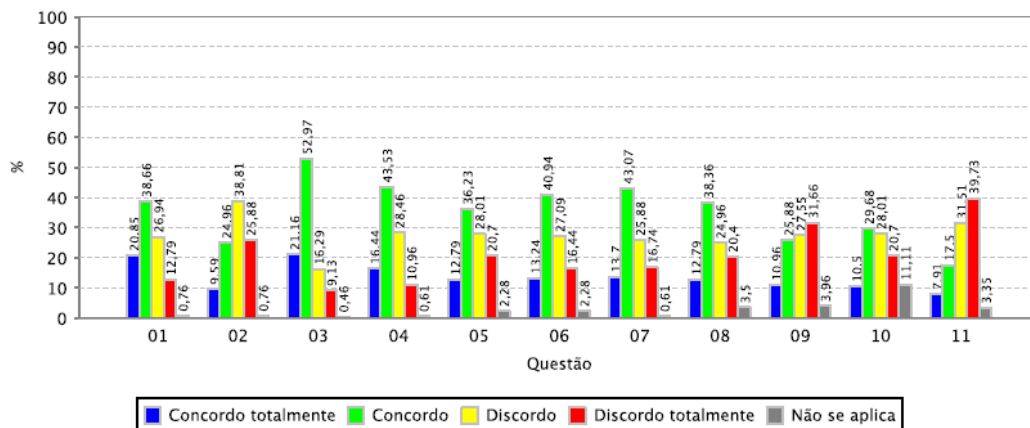
Gráfico 01: Distribuição de frequência das respostas por questão avaliada (em %)



Informações gerais:

Unidade Acadêmica: INSTITUTO DE CULTURA E ARTE
Período Letivo: 2017.2
Quantidade de discentes aptos a avaliar: 1.687
Quantidade de avaliações realizadas: 657 (38,94% dos avaliadores)

Gráfico 01: Distribuição de frequência das respostas por questão avaliada (em %)



Informações gerais:

Unidade Acadêmica: FACULDADE DE ECONOMIA ADMINISTRAÇÃO ATUARIA E CONTABILIDADE
Período Letivo: 2017.2
Quantidade de discentes aptos a avaliar: 2.528
Quantidade de avaliações realizadas: 970 (38,37% dos avaliadores)

Gráfico 01: Distribuição de frequência das respostas por questão avaliada (em %)

