



UNIVERSIDADE FEDERAL DO CEARÁ
COMISSÃO PRÓPRIA DE AVALIAÇÃO
Campus Universitário do Pici - Bloco 308
CEP 60.440-554- Pici, Fortaleza – CE
Fone (085) 3366.9421 / cpainstitucional@ufc.br

Gráfico com os resultados da avaliação dos discentes na infraestrutura do curso em 2018

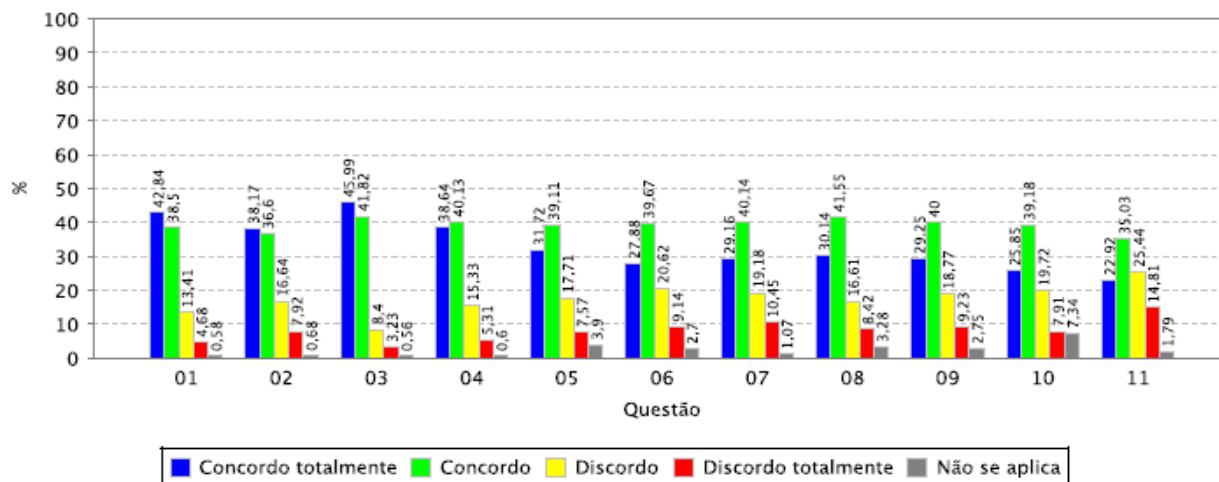
Fortaleza, março de 2019

Os gráficos apresentados aqui são referentes aos resultados das avaliações das unidades acadêmicas na avaliação de infraestrutura de curso feito pelos discentes. Eles são uma extensão da Seção 4.3.6 do relatório de autoavaliação institucional da UFC, em 2018, enviado ao MEC, através do sistema eMEC.

Informações gerais:

Instituição: UNIVERSIDADE FEDERAL DO CEARÁ
 Período Letivo: 2018.2
 Quantidade de discentes aptos a avaliar: 25.514
 Quantidade de avaliações realizadas: 12.832 (50,29% dos avaliadores)

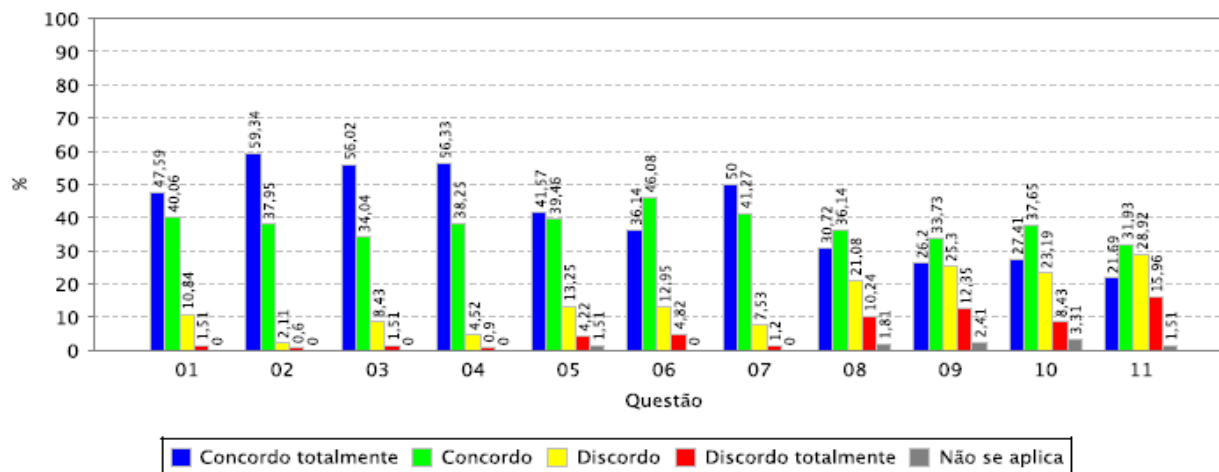
Gráfico 01: Distribuição de frequência das respostas por questão avaliada (em %)



Informações gerais:

Unidade Acadêmica: CAMPUS DA UFC DE CRATEÚS
 Período Letivo: 2018.2
 Quantidade de discentes aptos a avaliar: 541
 Quantidade de avaliações realizadas: 332 (61,37% dos avaliadores)

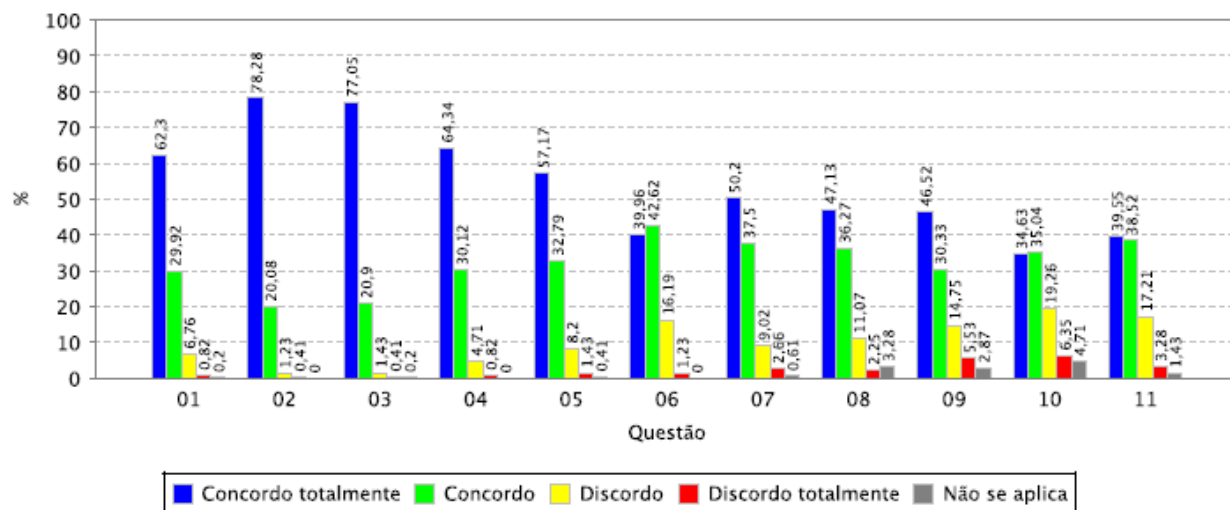
Gráfico 01: Distribuição de frequência das respostas por questão avaliada (em %)



Informações gerais:

Unidade Acadêmica: CAMPUS DA UFC DE RUSSAS
Período Letivo: 2018.2
Quantidade de discentes aptos a avaliar: 1.021
Quantidade de avaliações realizadas: 488 (47,80% dos avaliadores)

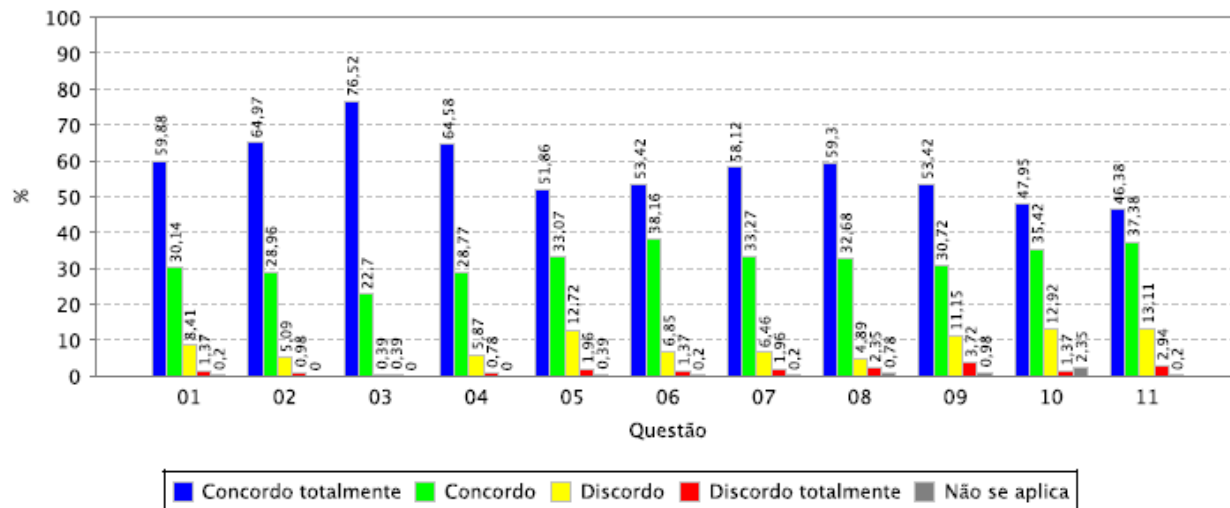
Gráfico 01: Distribuição de frequência das respostas por questão avaliada (em %)



Informações gerais:

Unidade Acadêmica: CAMPUS DA UFC EM QUIXADA/DIRETORIA
Período Letivo: 2018.2
Quantidade de discentes aptos a avaliar: 866
Quantidade de avaliações realizadas: 511 (59,01% dos avaliadores)

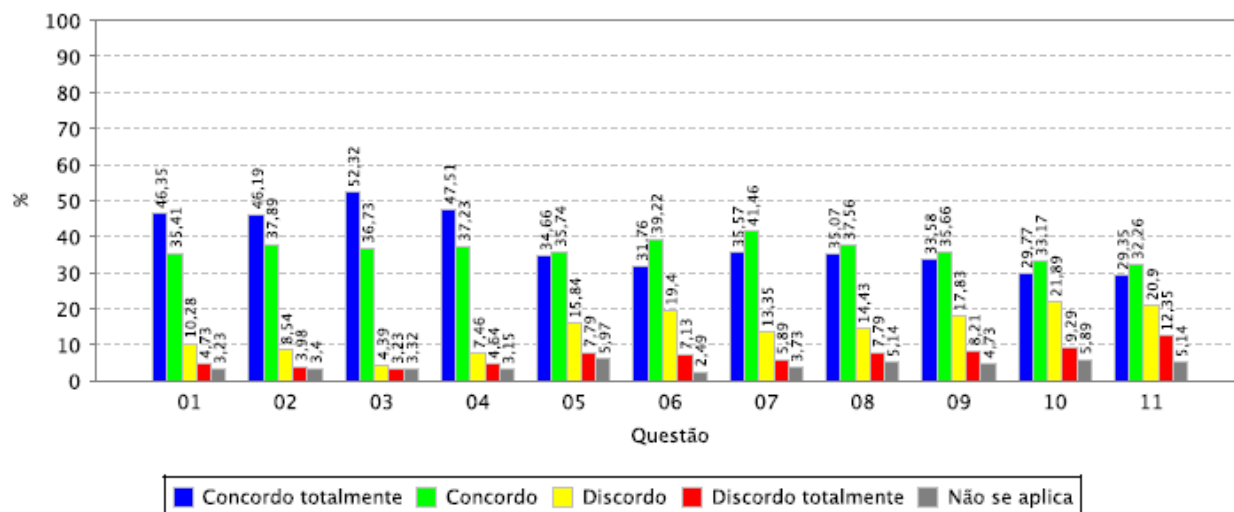
Gráfico 01: Distribuição de frequência das respostas por questão avaliada (em %)



Informações gerais:

Unidade Acadêmica: CAMPUS DA UFC EM SOBRAL / DIRETORIA
 Período Letivo: 2018.2
 Quantidade de discentes aptos a avaliar: 2.157
 Quantidade de avaliações realizadas: 1.206 (55,91% dos avaliadores)

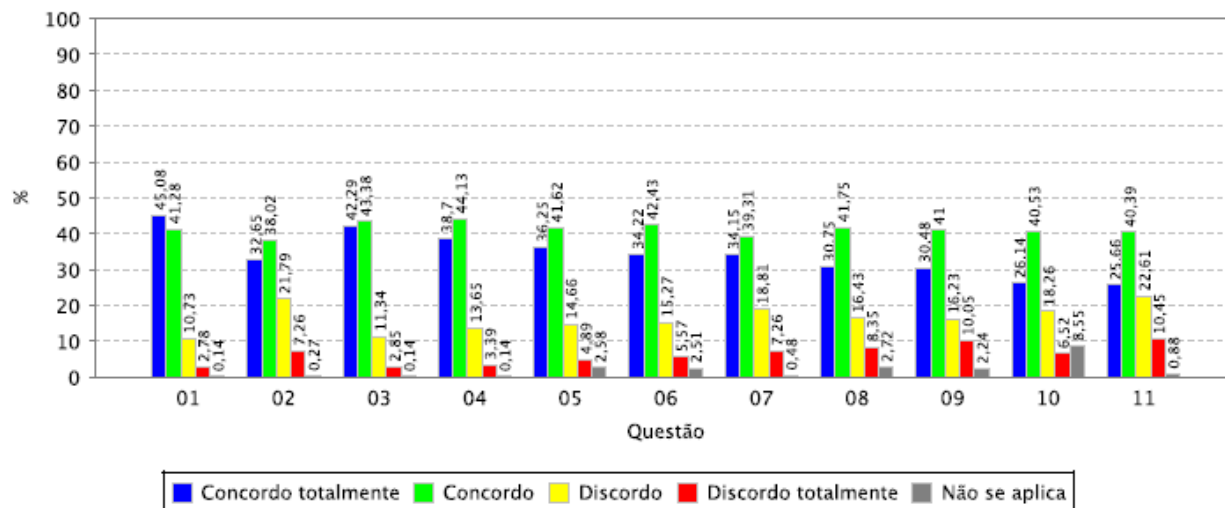
Gráfico 01: Distribuição de frequência das respostas por questão avaliada (em %)



Informações gerais:

Unidade Acadêmica: CENTRO DE CIÊNCIAS
 Período Letivo: 2018.2
 Quantidade de discentes aptos a avaliar: 2.656
 Quantidade de avaliações realizadas: 1.473 (55,46% dos avaliadores)

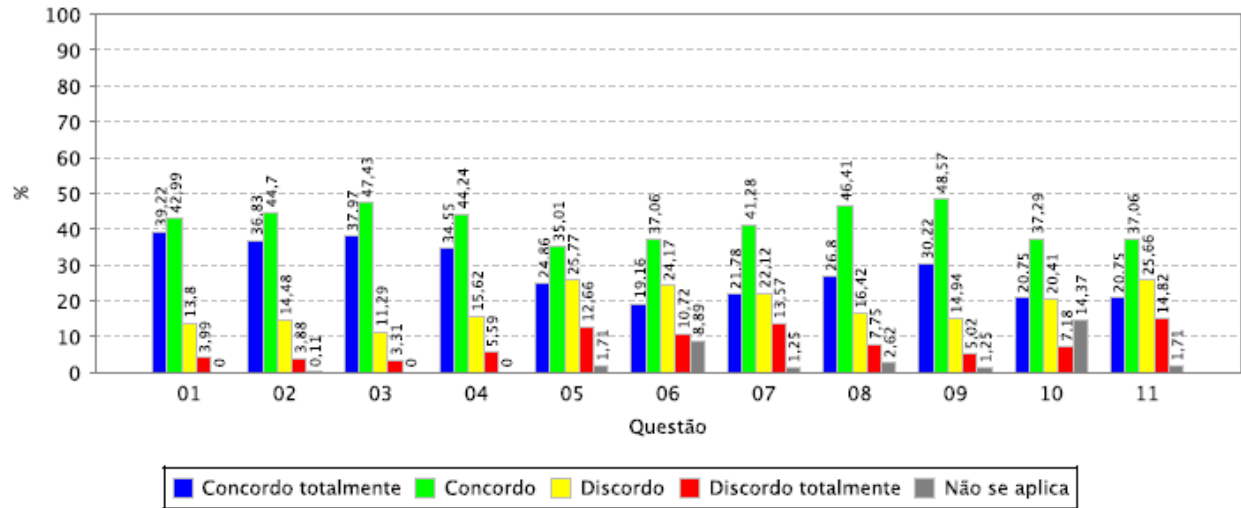
Gráfico 01: Distribuição de frequência das respostas por questão avaliada (em %)



Informações gerais:

Unidade Acadêmica: CENTRO DE CIÊNCIAS AGRÁRIAS
Período Letivo: 2018.2
Quantidade de discentes aptos a avaliar: 1.805
Quantidade de avaliações realizadas: 877 (48,59% dos avaliadores)

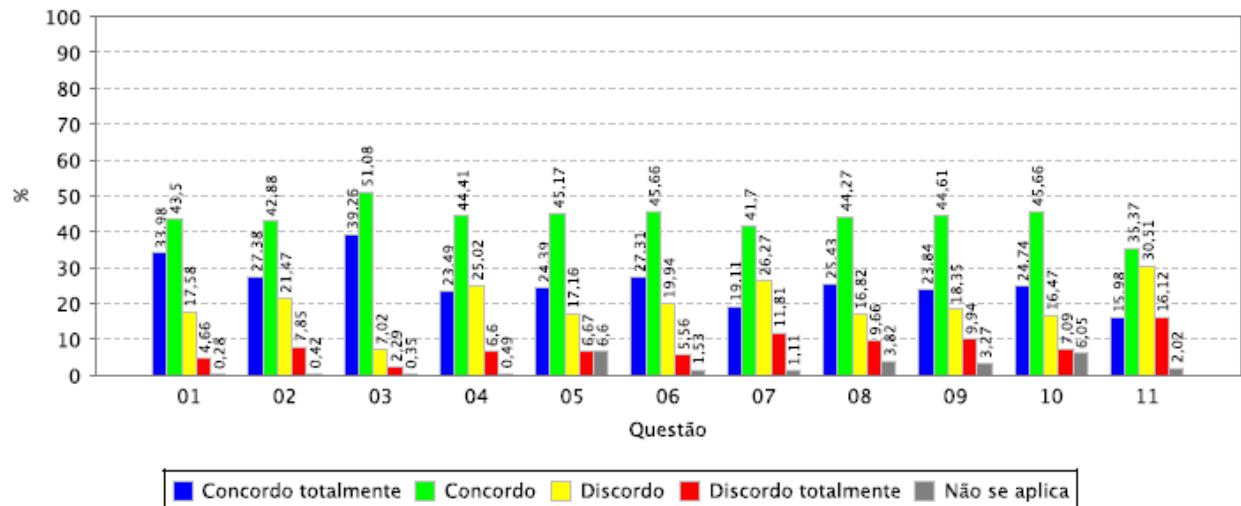
Gráfico 01: Distribuição de frequência das respostas por questão avaliada (em %)



Informações gerais:

Unidade Acadêmica: CENTRO DE HUMANIDADES
Período Letivo: 2018.2
Quantidade de discentes aptos a avaliar: 2.834
Quantidade de avaliações realizadas: 1.439 (50,78% dos avaliadores)

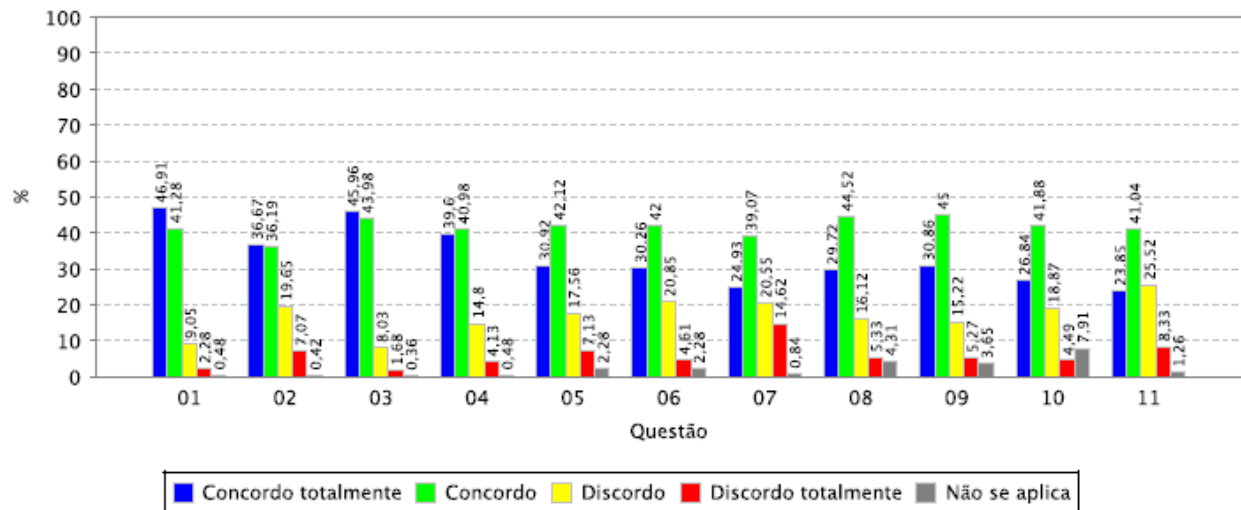
Gráfico 01: Distribuição de frequência das respostas por questão avaliada (em %)



Informações gerais:

Unidade Acadêmica: CENTRO DE TECNOLOGIA
Período Letivo: 2018.2
Quantidade de discentes aptos a avaliar: 3.738
Quantidade de avaliações realizadas: 1.669 (44,65% dos avaliadores)

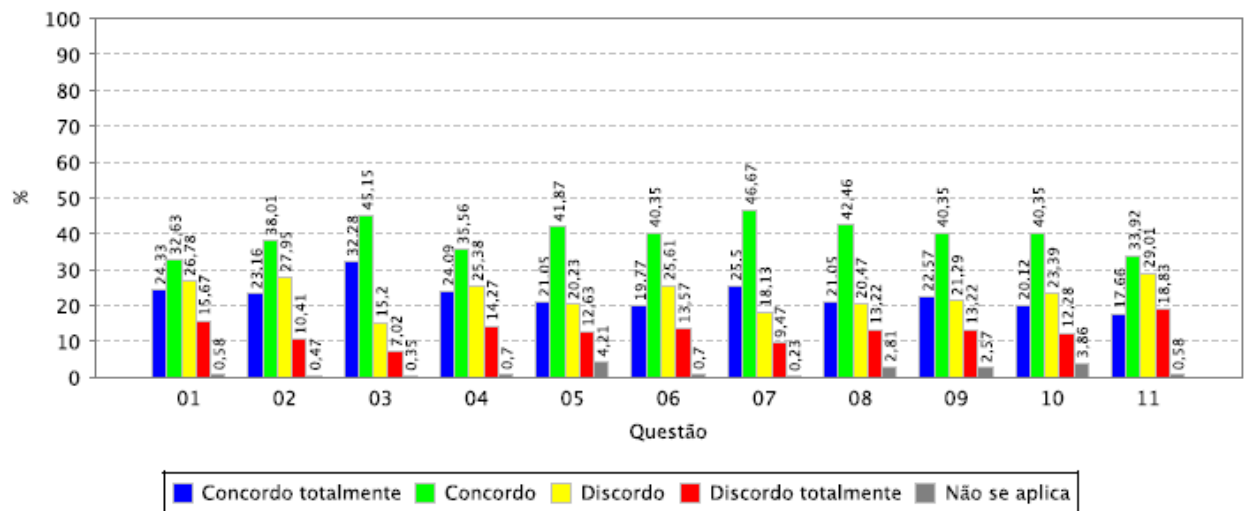
Gráfico 01: Distribuição de frequência das respostas por questão avaliada (em %)



Informações gerais:

Unidade Acadêmica: FAC DE FARMÁCIA ODONTOLOGIA E ENFERMAGEM
Período Letivo: 2018.2
Quantidade de discentes aptos a avaliar: 1.239
Quantidade de avaliações realizadas: 855 (69,01% dos avaliadores)

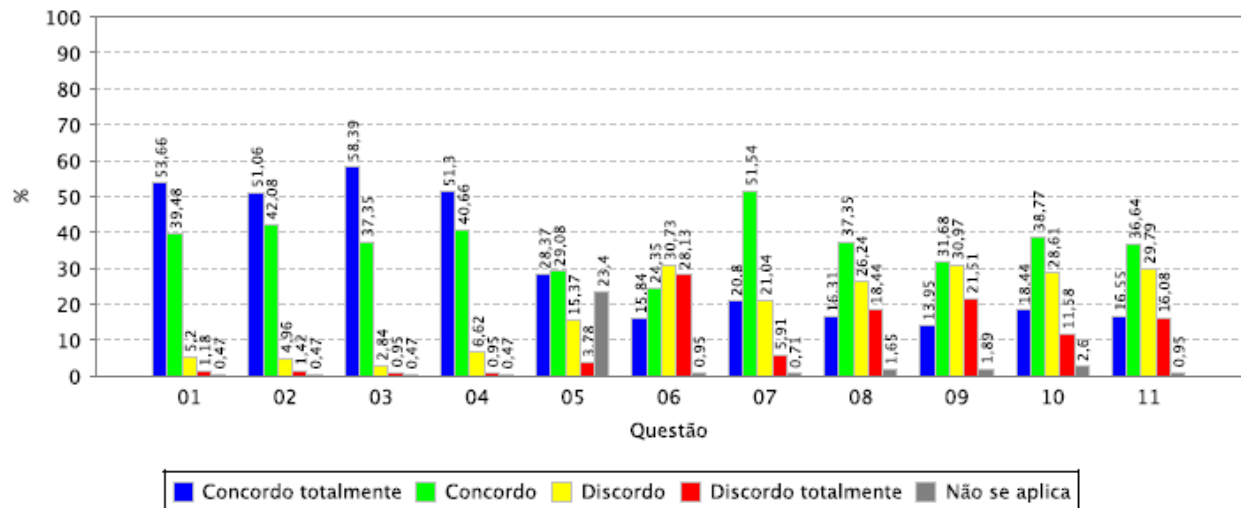
Gráfico 01: Distribuição de frequência das respostas por questão avaliada (em %)



Informações gerais:

Unidade Acadêmica: FACULDADE DE DIREITO
Período Letivo: 2018.2
Quantidade de discentes aptos a avaliar: 921
Quantidade de avaliações realizadas: 423 (45,93% dos avaliadores)

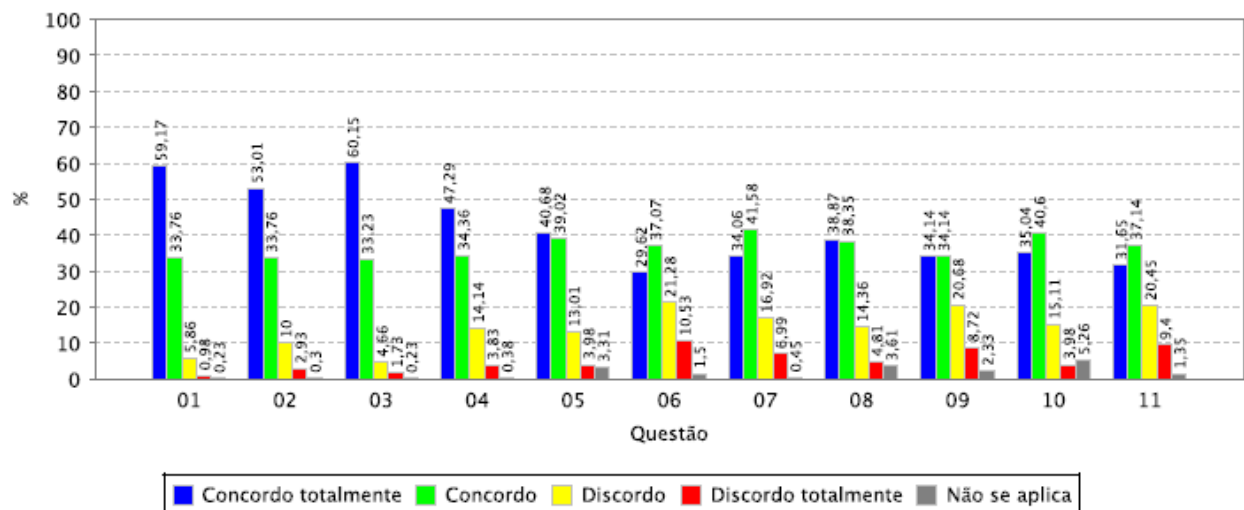
Gráfico 01: Distribuição de frequência das respostas por questão avaliada (em %)



Informações gerais:

Unidade Acadêmica: FACULDADE DE ECONOMIA ADMINISTRAÇÃO ATUARIA E CONTABILIDADE
Período Letivo: 2018.2
Quantidade de discentes aptos a avaliar: 2.560
Quantidade de avaliações realizadas: 1.330 (51,95% dos avaliadores)

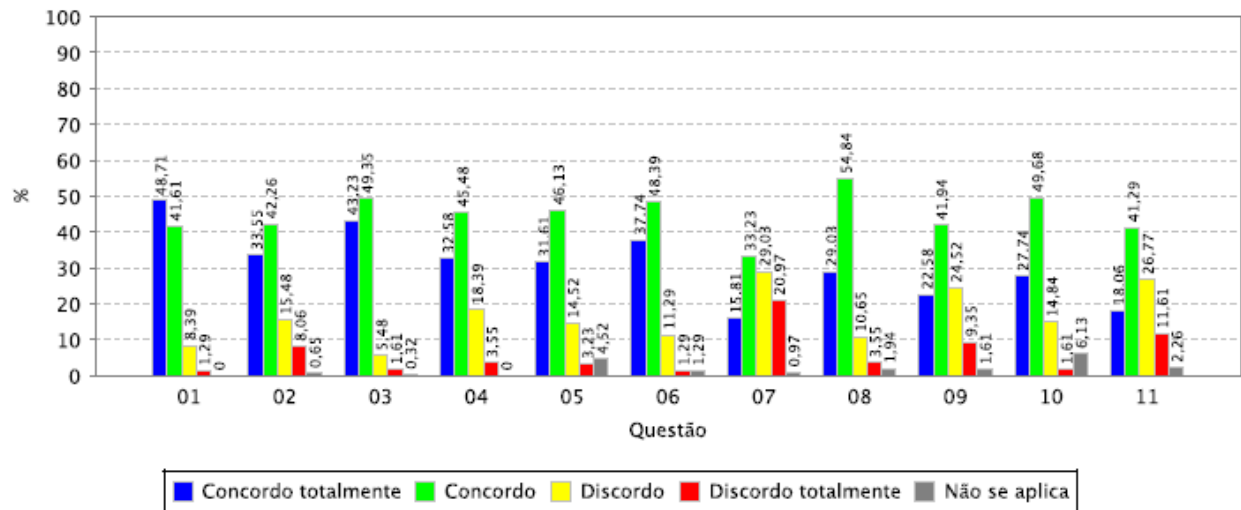
Gráfico 01: Distribuição de frequência das respostas por questão avaliada (em %)



Informações gerais:

Unidade Acadêmica: FACULDADE DE EDUCAÇÃO
 Período Letivo: 2018.2
 Quantidade de discentes aptos a avaliar: 739
 Quantidade de avaliações realizadas: 310 (41,95% dos avaliadores)

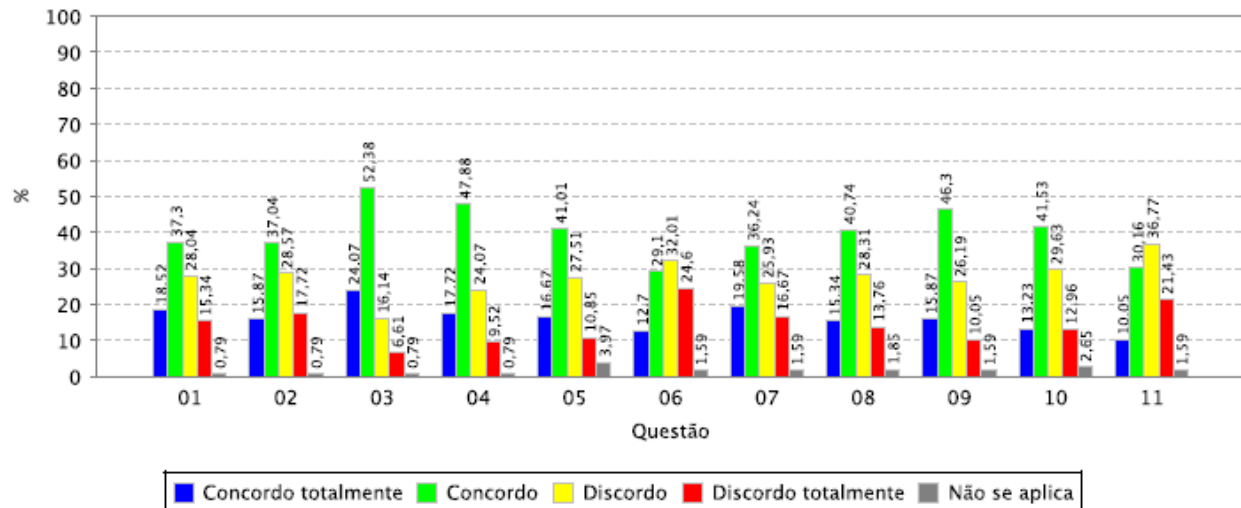
Gráfico 01: Distribuição de frequência das respostas por questão avaliada (em %)



Informações gerais:

Unidade Acadêmica: FACULDADE DE MEDICINA
 Período Letivo: 2018.2
 Quantidade de discentes aptos a avaliar: 1.171
 Quantidade de avaliações realizadas: 378 (32,28% dos avaliadores)

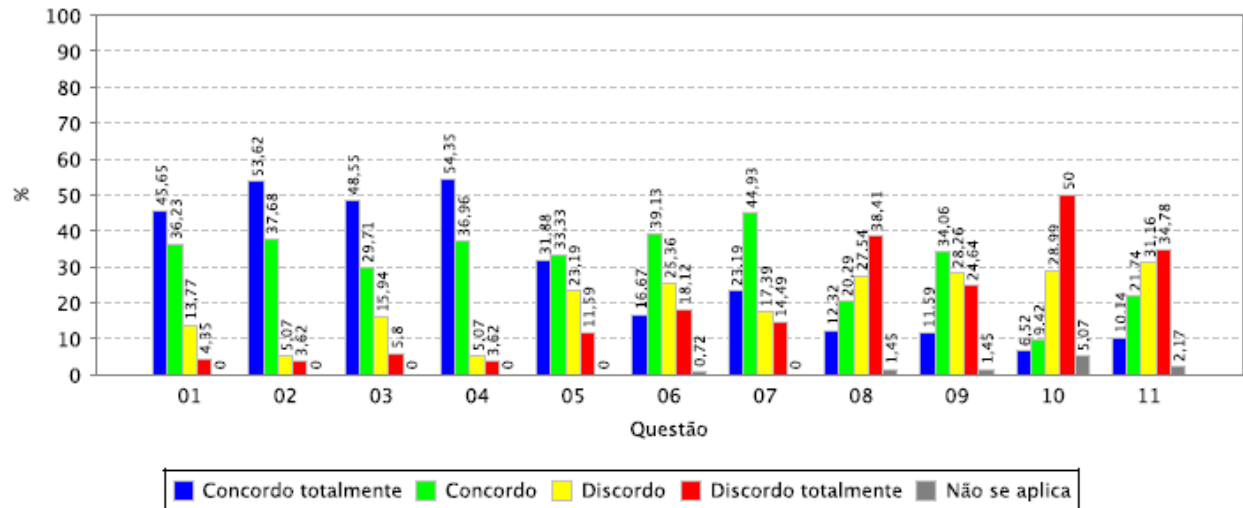
Gráfico 01: Distribuição de frequência das respostas por questão avaliada (em %)



Informações gerais:

Unidade Acadêmica: INSTITUTO DE CIÊNCIAS DO MAR
Período Letivo: 2018.2
Quantidade de discentes aptos a avaliar: 249
Quantidade de avaliações realizadas: 138 (55,42% dos avaliadores)

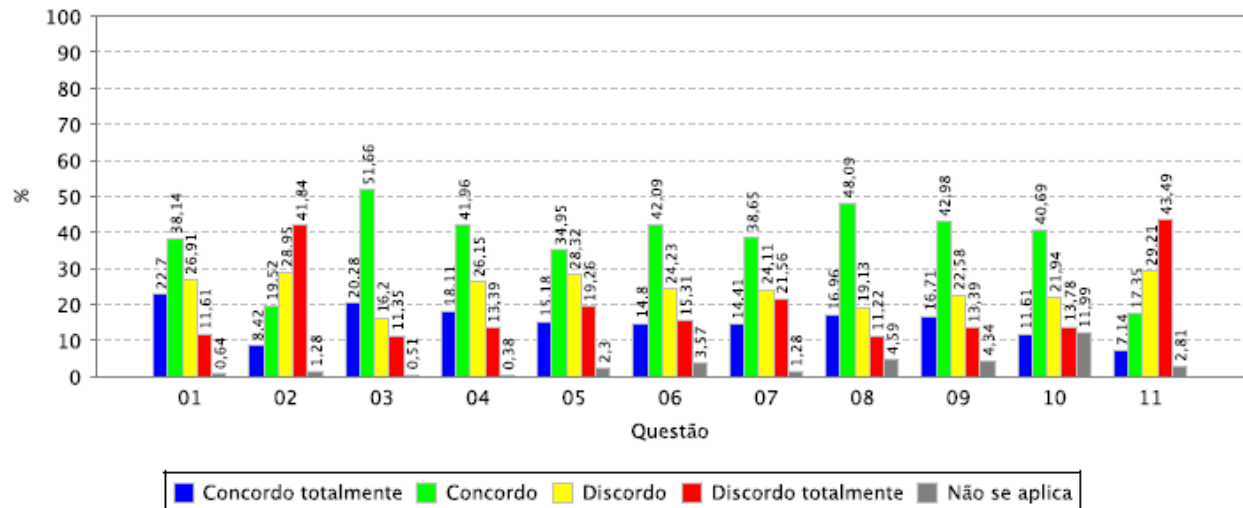
Gráfico 01: Distribuição de frequência das respostas por questão avaliada (em %)



Informações gerais:

Unidade Acadêmica: INSTITUTO DE CULTURA E ARTE
Período Letivo: 2018.2
Quantidade de discentes aptos a avaliar: 1.793
Quantidade de avaliações realizadas: 784 (43,73% dos avaliadores)

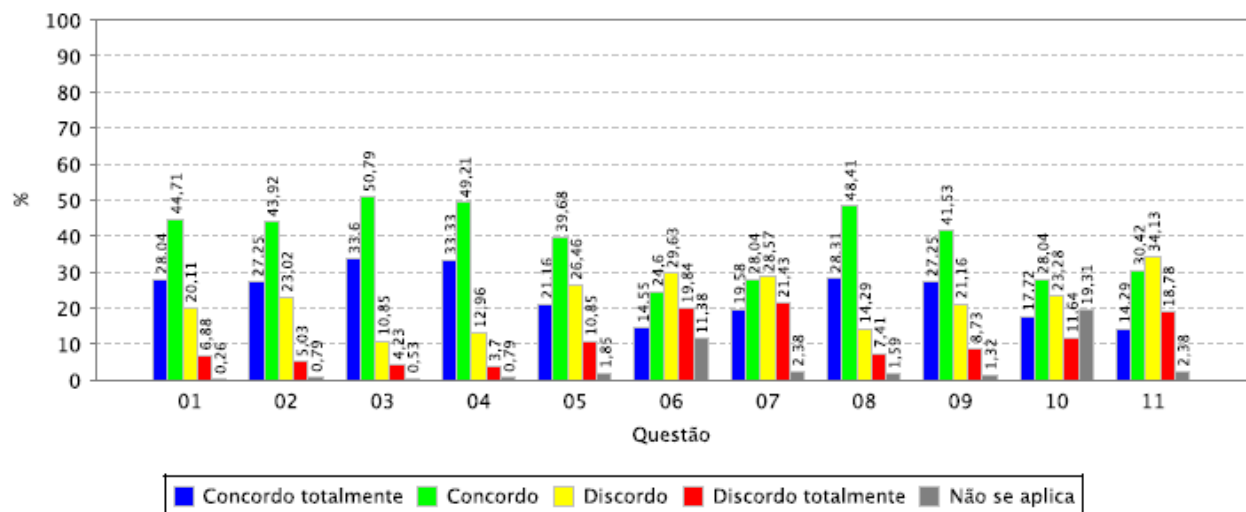
Gráfico 01: Distribuição de frequência das respostas por questão avaliada (em %)



Informações gerais:

Unidade Acadêmica: INSTITUTO DE EDUCAÇÃO FÍSICA E ESPORTES
Período Letivo: 2018.2
Quantidade de discentes aptos a avaliar: 710
Quantidade de avaliações realizadas: 378 (53,24% dos avaliadores)

Gráfico 01: Distribuição de frequência das respostas por questão avaliada (em %)



Informações gerais:

Unidade Acadêmica: INSTITUTO UNIVERSIDADE VIRTUAL
Período Letivo: 2018.2
Quantidade de discentes aptos a avaliar: 514
Quantidade de avaliações realizadas: 241 (46,89% dos avaliadores)

Gráfico 01: Distribuição de frequência das respostas por questão avaliada (em %)

