



**UNIVERSIDADE FEDERAL DO CEARÁ**  
**COMISSÃO PRÓPRIA DE AVALIAÇÃO**  
Campus Universitário do Pici - Bloco 308  
CEP 60.440-554- Pici, Fortaleza – CE  
Fone (085) 3366.9421 / cpainstitucional@ufc.br

# **Gráfico com os resultados da avaliação das coordenações de cursos feita pelos discentes em 2017**

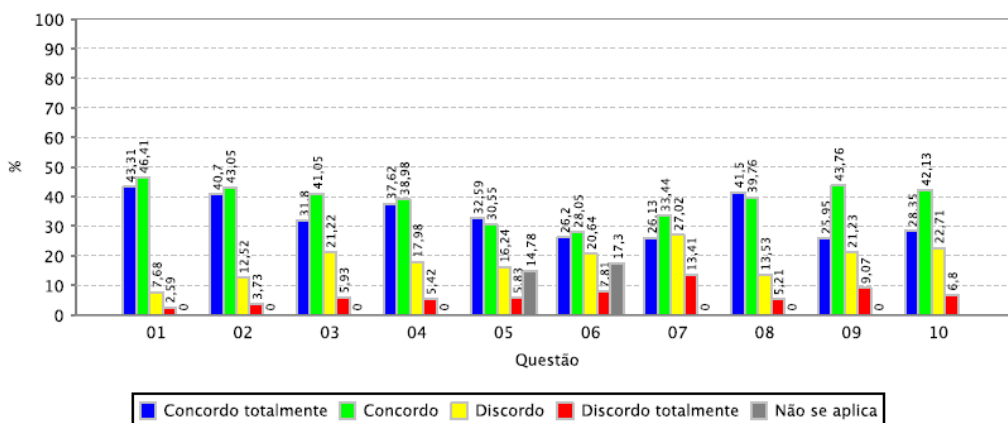
Fortaleza, março de 2018

Os gráficos apresentados aqui são referentes aos resultados das avaliações das unidades acadêmicas na avaliação da coordenação de seus cursos. Eles são uma extensão da Seção 4.3.5 do relatório de autoavaliação institucional da UFC, em 2017, enviado ao MEC, através do sistema eMEC.

### Informações gerais:

Instituição: UNIVERSIDADE FEDERAL DO CEARÁ  
 Período Letivo: 2017.2  
 Quantidade de discentes aptos a avaliar: 24.465  
 Quantidade de avaliações realizadas: 11.141 (45,54% dos avaliadores)

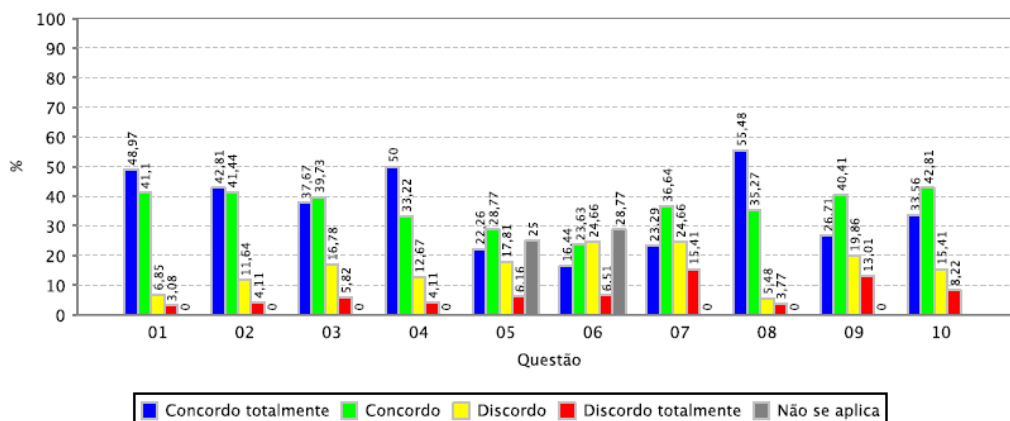
Gráfico 01: Distribuição de frequência das respostas por questão avaliada (em %)



### Informações gerais:

Unidade Acadêmica: CAMPUS DA UFC DE CRATEÚS  
 Período Letivo: 2017.2  
 Quantidade de discentes aptos a avaliar: 438  
 Quantidade de avaliações realizadas: 292 (66,67% dos avaliadores)

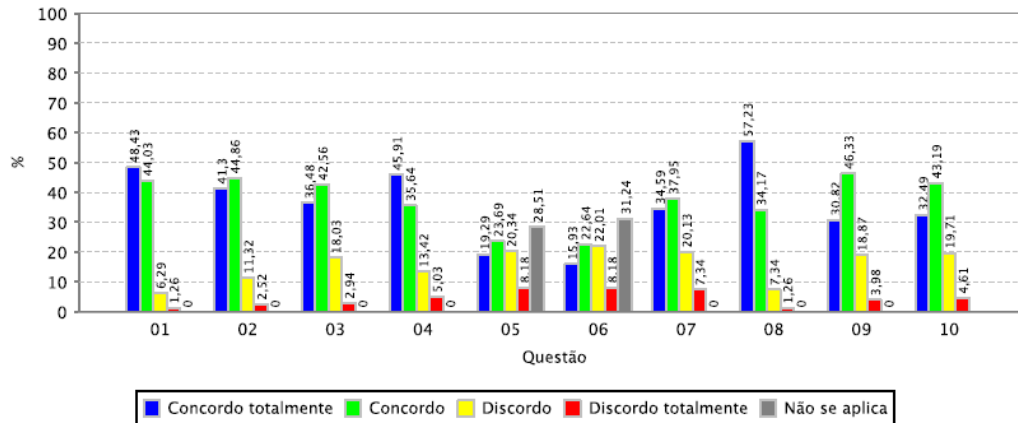
Gráfico 01: Distribuição de frequência das respostas por questão avaliada (em %)



### Informações gerais:

Unidade Acadêmica: CAMPUS DA UFC DE RUSSAS  
Período Letivo: 2017.2  
Quantidade de discentes aptos a avaliar: 803  
Quantidade de avaliações realizadas: 477 (59,40% dos avaliadores)

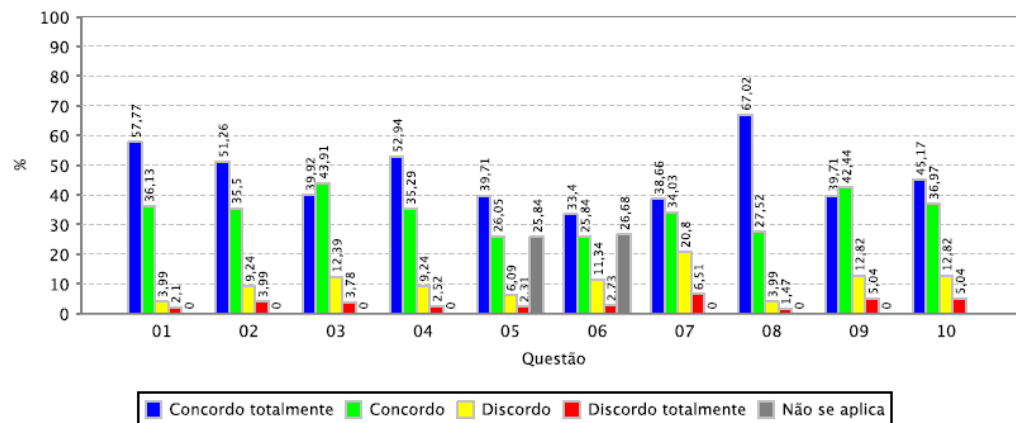
Gráfico 01: Distribuição de frequência das respostas por questão avaliada (em %)



### Informações gerais:

Unidade Acadêmica: CAMPUS DA UFC EM QUIXADÁ / DIRETORIA  
Período Letivo: 2017.2  
Quantidade de discentes aptos a avaliar: 734  
Quantidade de avaliações realizadas: 476 (64,85% dos avaliadores)

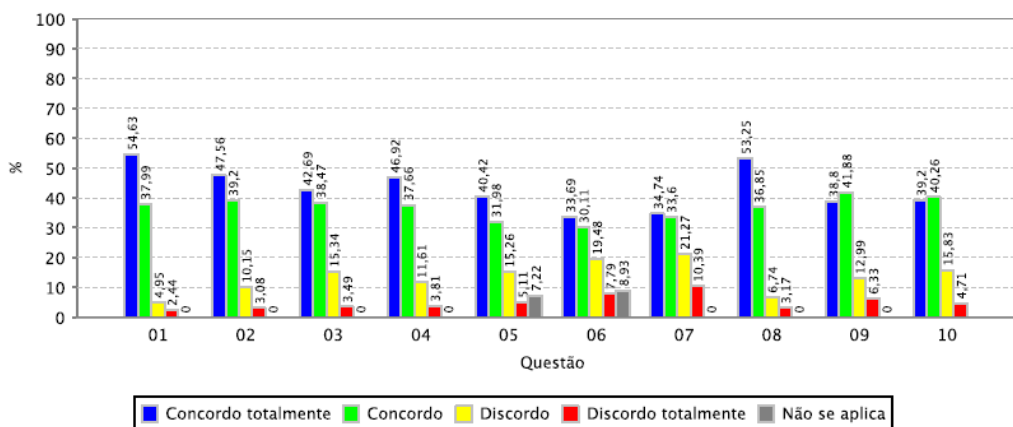
Gráfico 01: Distribuição de frequência das respostas por questão avaliada (em %)



### Informações gerais:

Unidade Acadêmica: CAMPUS DA UFC EM SOBRAL / DIRETORIA  
Período Letivo: 2017.2  
Quantidade de discentes aptos a avaliar: 2.102  
Quantidade de avaliações realizadas: 1.232 (58,61% dos avaliadores)

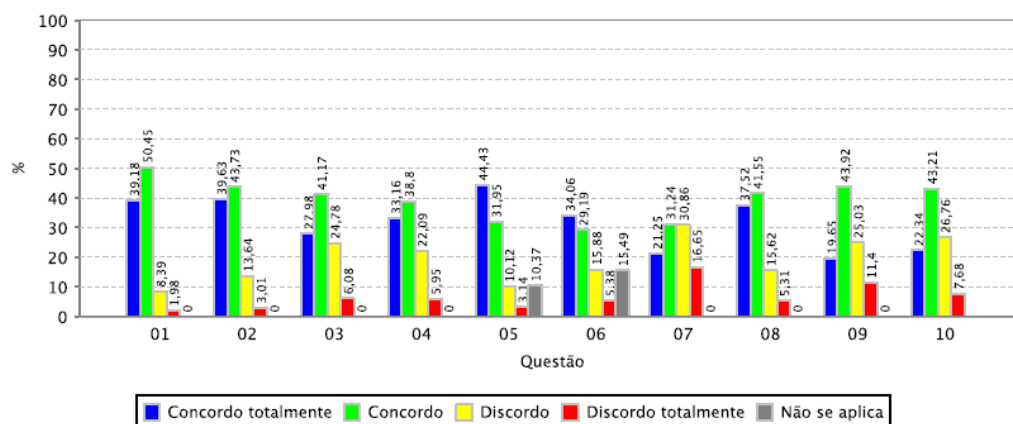
Gráfico 01: Distribuição de frequência das respostas por questão avaliada (em %)



### Informações gerais:

Unidade Acadêmica: CENTRO DE TECNOLOGIA  
Período Letivo: 2017.2  
Quantidade de discentes aptos a avaliar: 3.762  
Quantidade de avaliações realizadas: 1.562 (41,52% dos avaliadores)

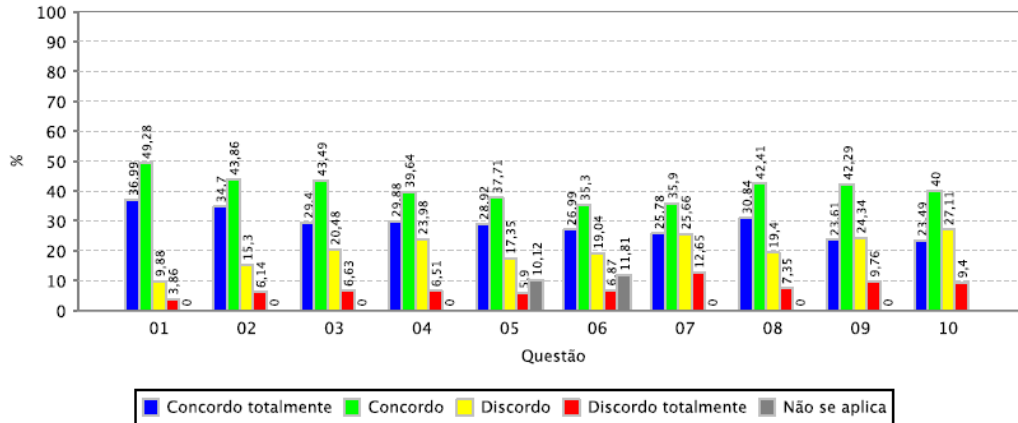
Gráfico 01: Distribuição de frequência das respostas por questão avaliada (em %)



### Informações gerais:

Unidade Acadêmica: CENTRO DE CIÊNCIAS AGRÁRIAS  
Período Letivo: 2017.2  
Quantidade de discentes aptos a avaliar: 1.742  
Quantidade de avaliações realizadas: 830 (47,65% dos avaliadores)

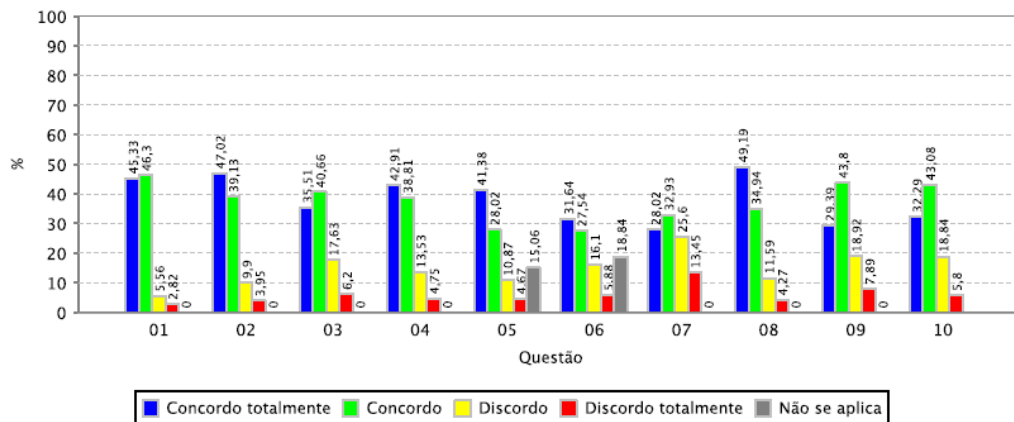
Gráfico 01: Distribuição de frequência das respostas por questão avaliada (em %)



### Informações gerais:

Unidade Acadêmica: CENTRO DE CIÊNCIAS  
Período Letivo: 2017.2  
Quantidade de discentes aptos a avaliar: 2.604  
Quantidade de avaliações realizadas: 1.242 (47,70% dos avaliadores)

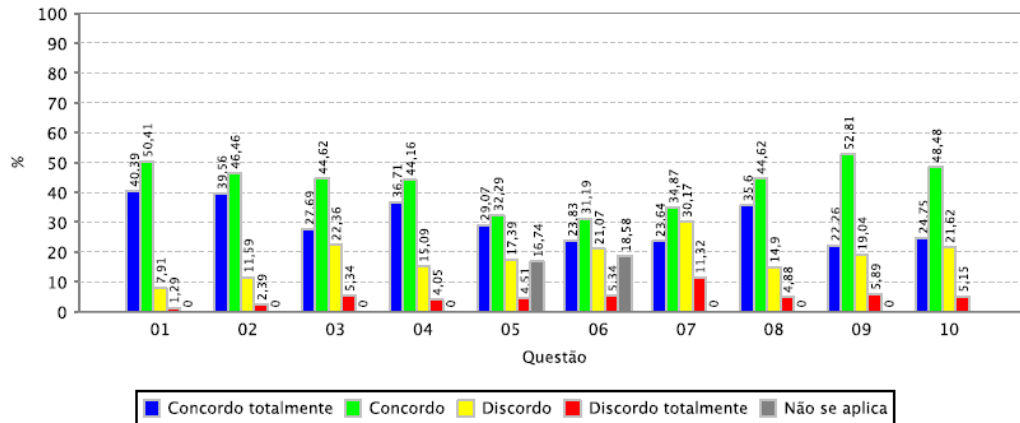
Gráfico 01: Distribuição de frequência das respostas por questão avaliada (em %)



### Informações gerais:

Unidade Acadêmica: CENTRO DE HUMANIDADES  
Período Letivo: 2017.2  
Quantidade de discentes aptos a avaliar: 2.777  
Quantidade de avaliações realizadas: 1.087 (39,14% dos avaliadores)

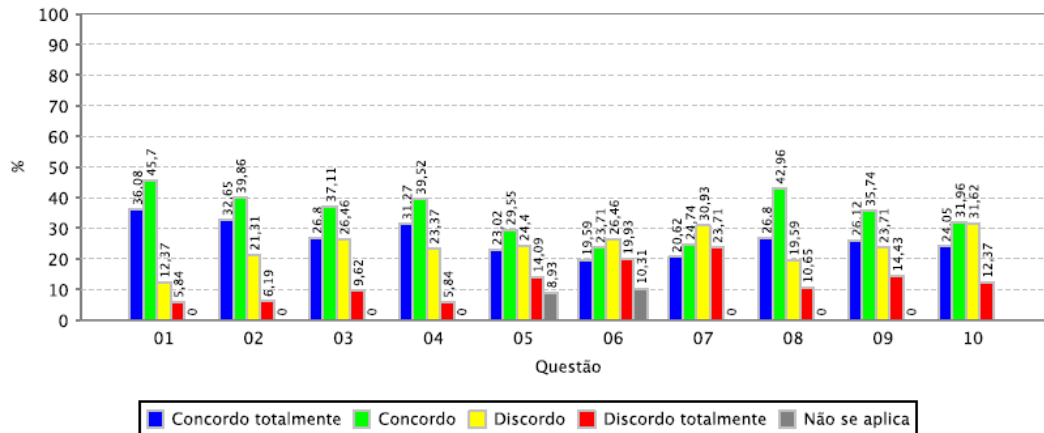
Gráfico 01: Distribuição de frequência das respostas por questão avaliada (em %)



### Informações gerais:

Unidade Acadêmica: FACULDADE DE MEDICINA  
Período Letivo: 2017.2  
Quantidade de discentes aptos a avaliar: 1.124  
Quantidade de avaliações realizadas: 291 (25,89% dos avaliadores)

Gráfico 01: Distribuição de frequência das respostas por questão avaliada (em %)

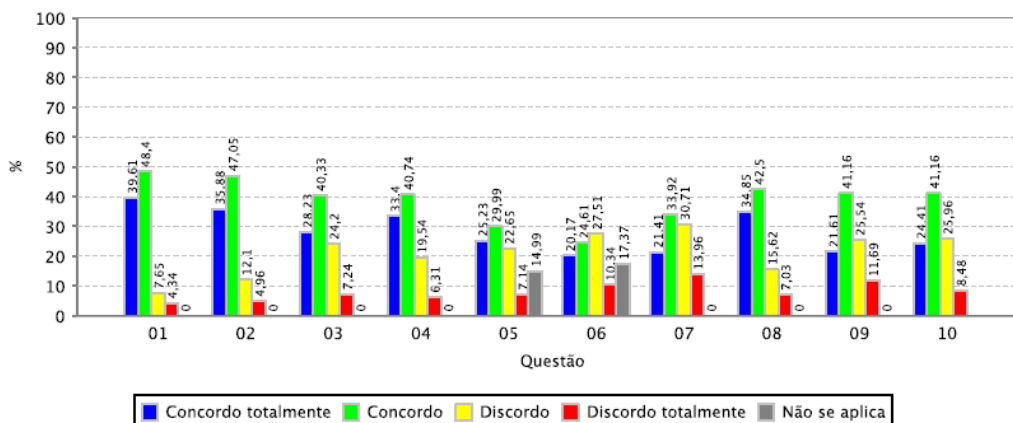


---

**Informações gerais:**

Unidade Acadêmica: FACULDADE DE ECONOMIA ADMINISTRAÇÃO ATUARIA E CONTABILIDADE  
Período Letivo: 2017.2  
Quantidade de discentes aptos a avaliar: 2.528  
Quantidade de avaliações realizadas: 967 (38,25% dos avaliadores)

---

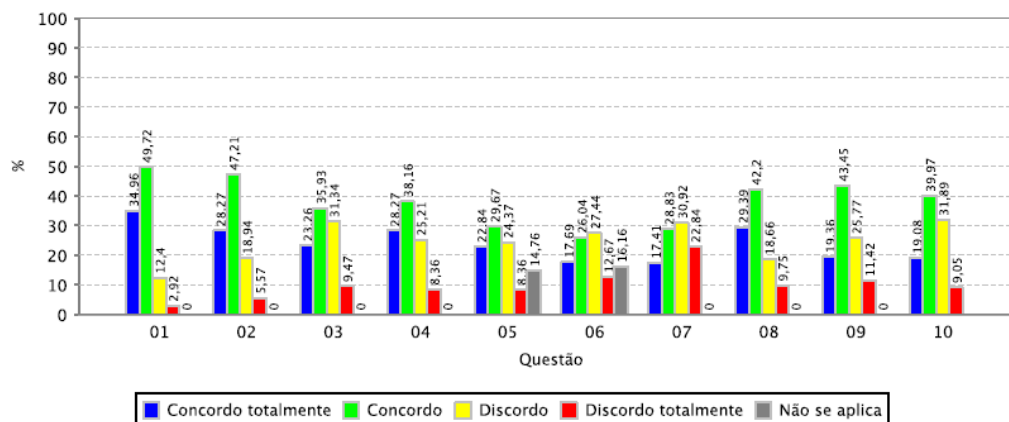
**Gráfico 01: Distribuição de frequência das respostas por questão avaliada (em %)**

---

**Informações gerais:**

Unidade Acadêmica: FAC DE FARMÁCIA ODONTOLOGIA E ENFERMAGEM  
Período Letivo: 2017.2  
Quantidade de discentes aptos a avaliar: 1.201  
Quantidade de avaliações realizadas: 718 (59,78% dos avaliadores)

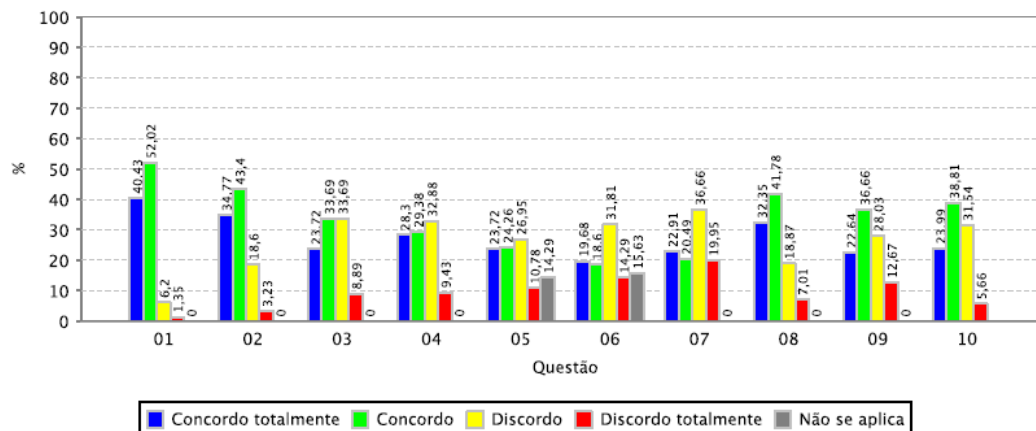
---

**Gráfico 01: Distribuição de frequência das respostas por questão avaliada (em %)**

### Informações gerais:

Unidade Acadêmica: FACULDADE DE DIREITO  
Período Letivo: 2017.2  
Quantidade de discentes aptos a avaliar: 901  
Quantidade de avaliações realizadas: 371 (41,18% dos avaliadores)

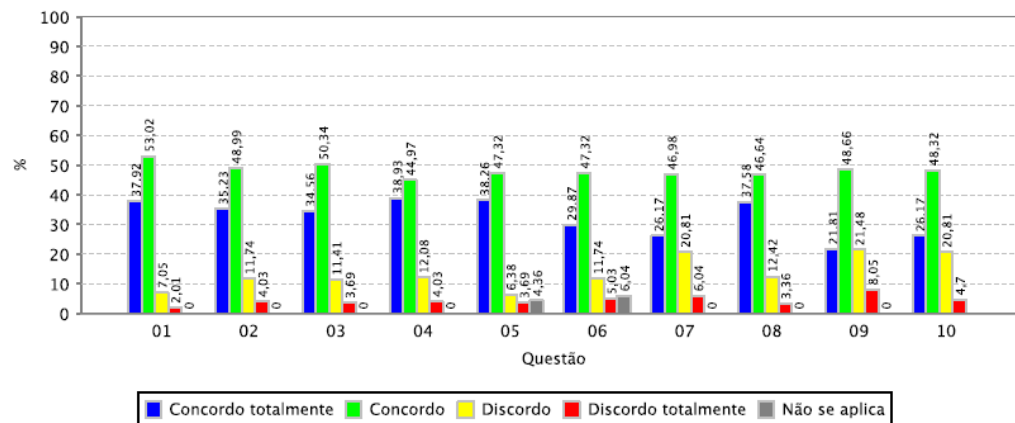
Gráfico 01: Distribuição de frequência das respostas por questão avaliada (em %)



### Informações gerais:

Unidade Acadêmica: FACULDADE DE EDUCAÇÃO  
Período Letivo: 2017.2  
Quantidade de discentes aptos a avaliar: 708  
Quantidade de avaliações realizadas: 298 (42,09% dos avaliadores)

Gráfico 01: Distribuição de frequência das respostas por questão avaliada (em %)

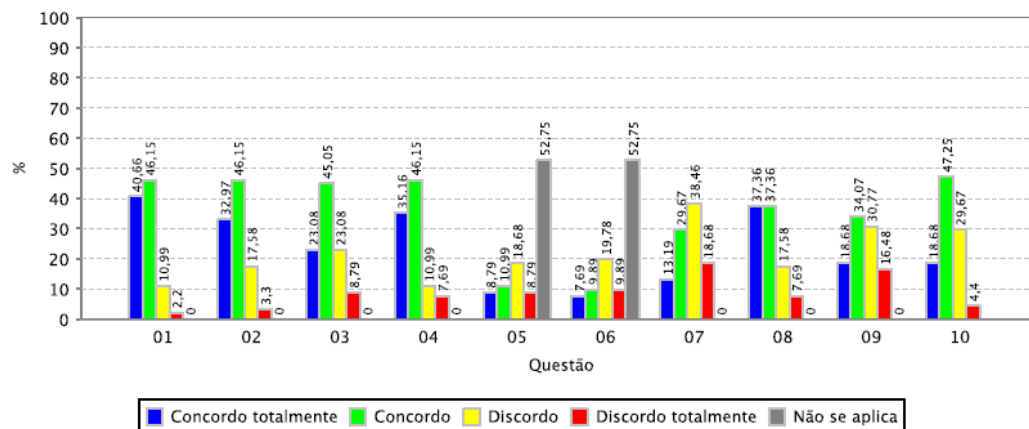




### Informações gerais:

Unidade Acadêmica: INSTITUTO DE CIÊNCIAS DO MAR  
Período Letivo: 2017.2  
Quantidade de discentes aptos a avaliar: 240  
Quantidade de avaliações realizadas: 91 (37,92% dos avaliadores)

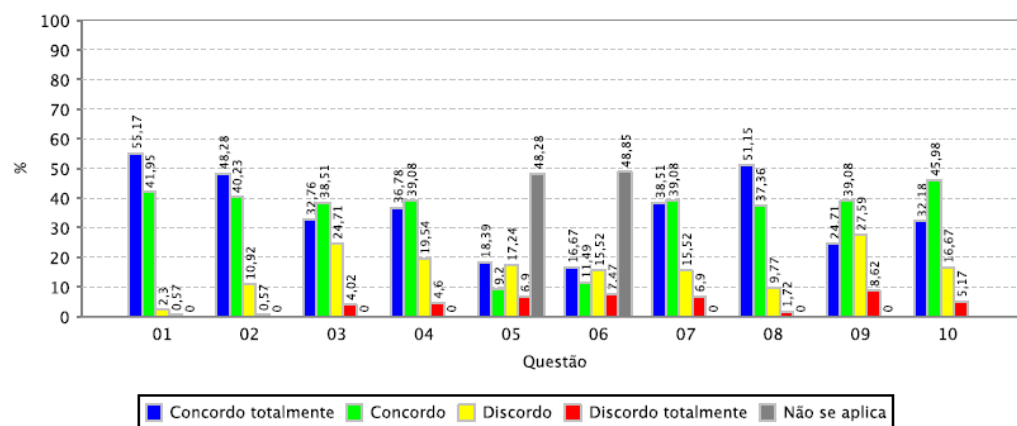
Gráfico 01: Distribuição de frequência das respostas por questão avaliada (em %)



### Informações gerais:

Unidade Acadêmica: INSTITUTO UNIVERSIDADE VIRTUAL  
Período Letivo: 2017.2  
Quantidade de discentes aptos a avaliar: 466  
Quantidade de avaliações realizadas: 174 (37,34% dos avaliadores)

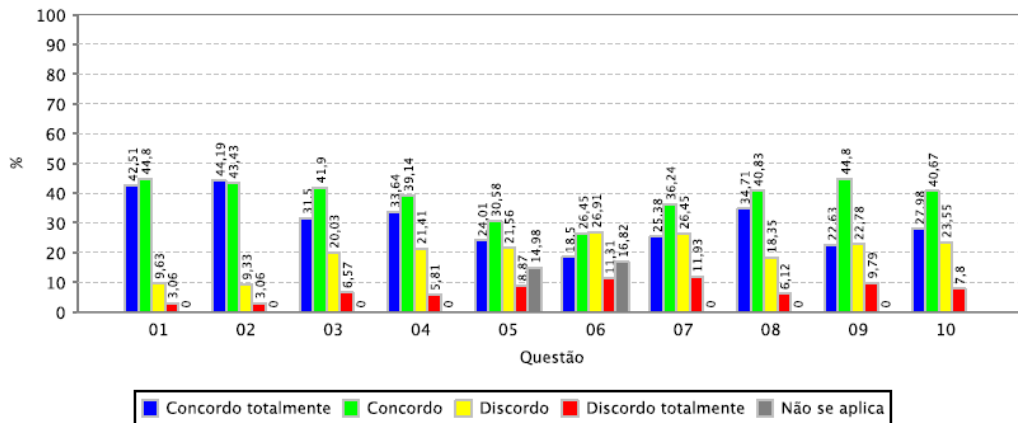
Gráfico 01: Distribuição de frequência das respostas por questão avaliada (em %)



**Informações gerais:**

Unidade Acadêmica: INSTITUTO DE CULTURA E ARTE  
 Período Letivo: 2017.2  
 Quantidade de discentes aptos a avaliar: 1.687  
 Quantidade de avaliações realizadas: 654 (38,77% dos avaliadores)

**Gráfico 01: Distribuição de frequência das respostas por questão avaliada (em %)**



**Informações gerais:**

Unidade Acadêmica: INSTITUTO DE EDUCAÇÃO FÍSICA E ESPORTES  
 Período Letivo: 2017.2  
 Quantidade de discentes aptos a avaliar: 648  
 Quantidade de avaliações realizadas: 379 (58,49% dos avaliadores)

**Gráfico 01: Distribuição de frequência das respostas por questão avaliada (em %)**

